

3 OKTOBER 2018

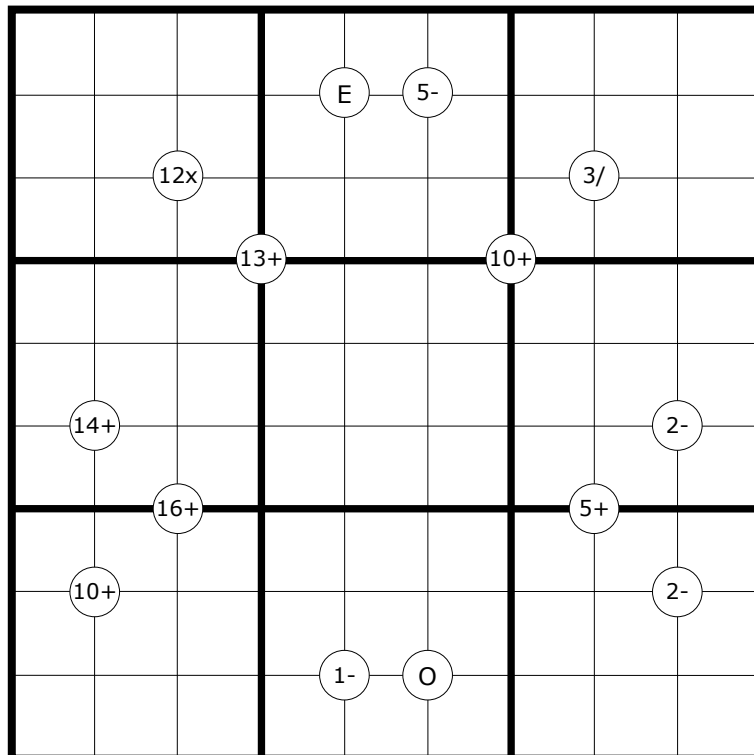
SUDOKU - MATHRAX

Plaats de cijfers 1 tot en met 9 in elke rij, elke kolom en elk 3x3-blok. Sommige kruispunten van de rasterlijnen bevatten een getal en een rekenkundige instructie (+, -, X, /). Het getal is het resultaat van de rekenkundige bewerking die is toegepast op **beide** paren van diagonaal tegenover elkaar liggende cijfers. Een "E" in een cirkel geeft aan dat alle vier de aangrenzende cijfers even zijn, bij een "O" is dat oneven.

SUDOKU - MATHRAX

Place the digits from 1 to 9 in each row, column and 3x3-block. Some intersections of the grid lines are marked by a number and an operator (+, -, X, /) in a circle. The number is the result of the operation, applied to **both** pairs of diagonally opposite cells. An "E" in the circle indicates that all four adjacent digits are even; an "O" indicates that all four adjacent digits are odd.

(This puzzle was created for the Polish Sudoku Championship 2018.)



By Arvid Baars



Puzzle ID: #2036