

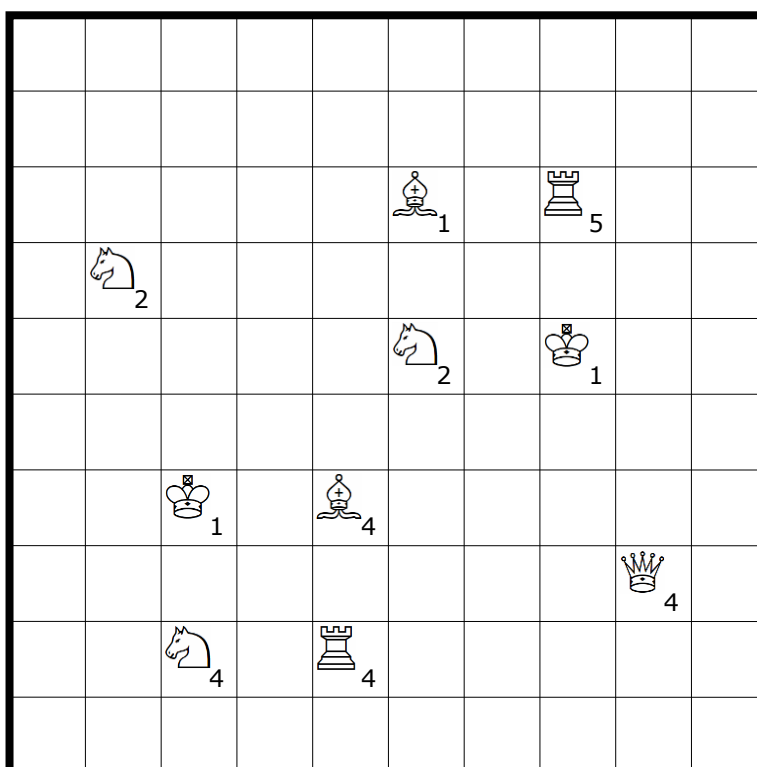
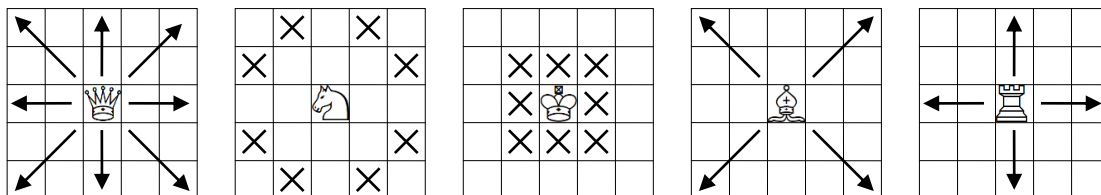
11 JANUARI 2019

YAJILIN - SCHAAK

Maak een aantal vakjes zwart zodanig dat elk schaakstuk precies naar het aantal zwarte vakjes wijst als aangegeven door de cijfers. Per schaakstuk is aangegeven om welke vakjes dat kan gaan. Een schaakstuk wordt hierbij niet geblokkeerd door andere schaakstukken en/of zwarte vakjes. Zwarte vakjes mogen elkaar alleen diagonaal raken. Teken één enkele ononderbroken rondweg door alle overgebleven witte vakjes door de middelpunten van naast elkaar gelegen vakjes te verbinden. De rondweg kruist of overlapt zichzelf niet.

YAJILIN - CHESS

Blacken some cells such that each chess piece points to exactly the corresponding number of black cells. For all chess pieces it is indicated which cells may be blackened. A chess piece cannot be blocked by another chess piece and/or a black cell. Black cells may only touch each other diagonally. All remaining white cells should be traversed by a single closed loop that connects the centres of adjacent cells and doesn't cross or overlap itself.



By Wilbert Zwart



Puzzle ID: #2108