

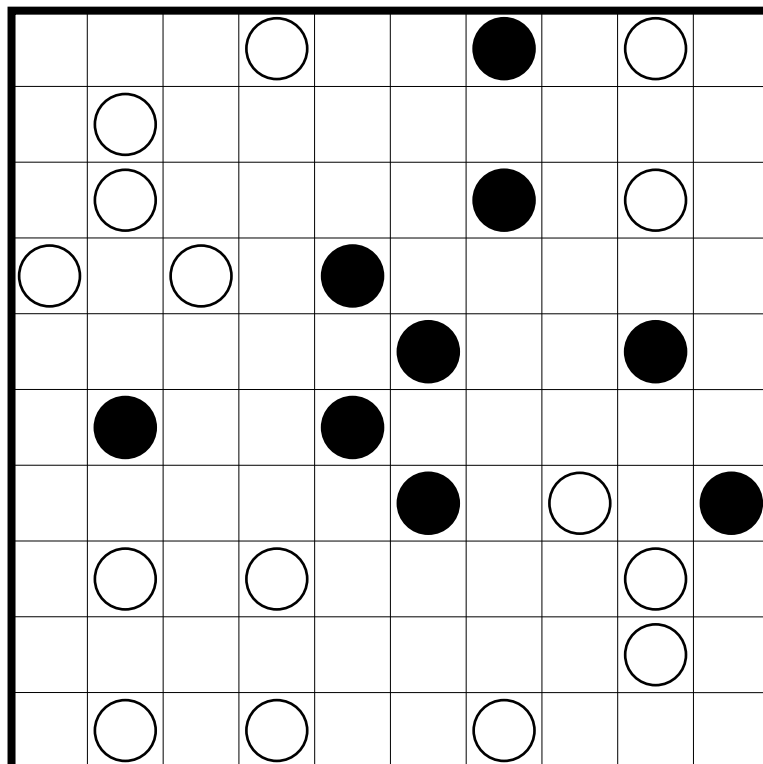
4 FEBRUARI 2019

MASYU

Teken een ononderbroken rondweg in het diagram. De rondweg verloopt horizontaal of verticaal en gaat door alle cirkels. De rondweg maakt een 90° hoek in alle zwarte cirkels en gaat rechtdoor in beide richtingen voordat hij weer een hoek mag maken. In witte cirkels gaat de route rechtdoor en maakt een 90° hoek in ten minste een van de aangrenzende vakjes.

MASYU

Draw a single closed loop that travels horizontally and vertically, passing through all circles in the grid. The loop must make a 90° angle in all black circles and go straight for at least two cells in both directions before turning again. The loop must go straight through all white circles and make a 90° angle in at least one of the neighbouring cells.



By Richard Stolk



Puzzle ID: #2125