

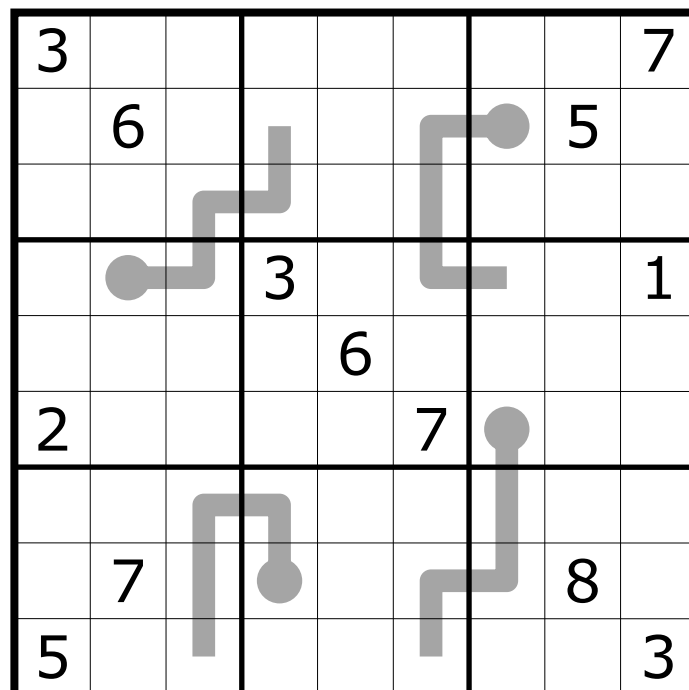
13 MAART 2019

SUDOKU - THERMOMETERS

Plaats de cijfers 1-9 in elke rij, kolom en 3x3-blok. De cijfers in elke thermometer zijn verschillend en staan vanaf het bolletje in oplopende volgorde.

SUDOKU - THERMOMETERS

Place the digits 1-9 in every row, column and 3x3 block. The digits in each thermometer are different and, starting at the bulb, are placed in increasing order.



By Richard Stolk



Puzzle ID: #2152