



Puzzelmagazine

April 2019

In dit puzzelmagazine staan alle puzzels die in april 2019 op de WCPN-site zijn gepubliceerd.

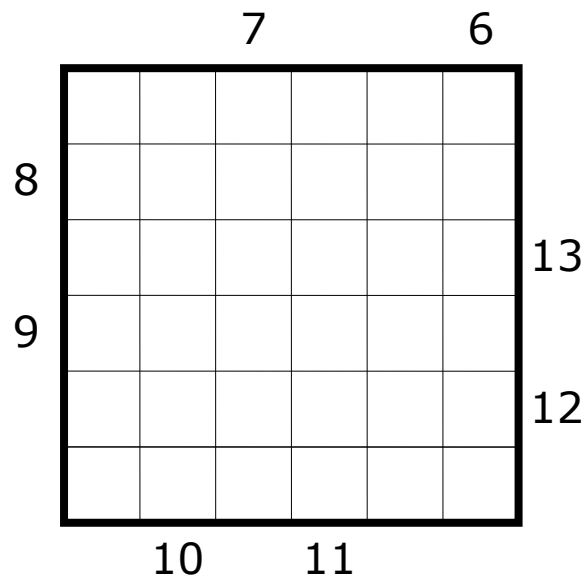
Datum	Nummer	Puzzel	mhg	Puzzelmaker
1-04-19	#2165	Flats Plus	2*	Bram de Laat
2-04-19	#2166	Hidato	3*	Arvid Baars
3-04-19	#2167	Sudoku – Extra Regios	4*	Richard Stolk
4-04-19	#168	Kamertje Verhuren – Hex	4*	Wilbert Zwart
5-04-19	#2169	Partiti	5*	Tom Groot Kormelink
8-04-19	#2170	Different Neighbours	2*	Richard Stolk
9-04-19	#2171	LITS	3*	Bram de Laat
10-04-19	#2172	Blackout Sudoku – Diag.Sums	3*	Wilbert Zwart
11-04-19	#2173	Heyawacky	4*	Richard Stolk
12-04-19	#2174	Nurikabe	4*	Bram de Laat
15-04-19	#2175	Magneten	2*	Saskia Benedictus
16-04-19	#2176	Slalom	3*	Annick Weyzig
17-04-19	#2177	Sudoku – Opeenvolgend	3*	Richard Stolk
18-04-19	#2178	Kropkuro	4*	Tom Groot Kormelink
19-04-19	#2179	Yajilin – Schaak	5*	Wilbert Zwart
22-04-19	#2180	Sterrenslag	2*	Wilbert Zwart
23-04-19	#2181	Sudoku – Paardensprong	3*	Richard Stolk
24-04-19	#2182	Tapa	3*	Daniël de Bruin
25-04-19	#2183	Japans Vierkant – Labyrinth	4*	Tom Groot Kormelink
26-04-19	#2184	Shakashaka	4*	Bram de Laat
29-04-19	#2185	Dosun Fuwari	2*	Tom Groot Kormelink
30-04-19	#2186	Fillomino	3*	Arvid Baars

FLATS PLUS

Plaats de cijfers 1-6 precies één keer in elke rij en kolom. Elk cijfer stelt een flatgebouw voor van die hoogte. De aanwijzingen buiten het diagram geven de som aan van de zichtbare gebouwen vanaf die kant, waarbij hogere gebouwen het zicht blokkeren op lagere gebouwen.

SUM SKYSCRAPERS

Place the digits 1-6 exactly once in every row and column. Each digit represents a skyscraper of that height. Clues outside the grid indicate the sum of the visible buildings from that direction, where higher buildings block the view of lower buildings.



HIDATO

Plaats alle getallen 1-64 precies één keer in het diagram. Beginnend bij 1 kun je steeds naar het opvolgende getal door één vakje op te schuiven in **horizontale, verticale of diagonale** richting.

HIDATO

Place all numbers 1-64 exactly once in the grid. Starting at 1 you can reach every consecutive number by travelling one cell in a **horizontal, vertical or diagonal** direction.

7				16			19
			14			21	
9			52	23	24		26
	10		54				
1				56	29		
	49						32
48			61		36		39
64		45		42		40	



SUDOKU - EXTRA GEBIEDEN

Plaats de cijfers 1-9 precies één keer in elke rij, kolom, vetomrand 3x3-blok én de vier grijze gebieden.
Deze puzzel is gemaakt voor het UK Open Sudoku Championship 2019.

SUDOKU - EXTRA REGIONS

Place the digits 1-9 in each row, column, bold outlined 3x3 blocks as well as the four grey regions.
This puzzle has been written for the UK Open Sudoku Championship 2019.

2	3						4	5
1							3	6
						1		
				7				
	7		8		9		1	
				1				
		2						
3	1							4
4	5						7	3

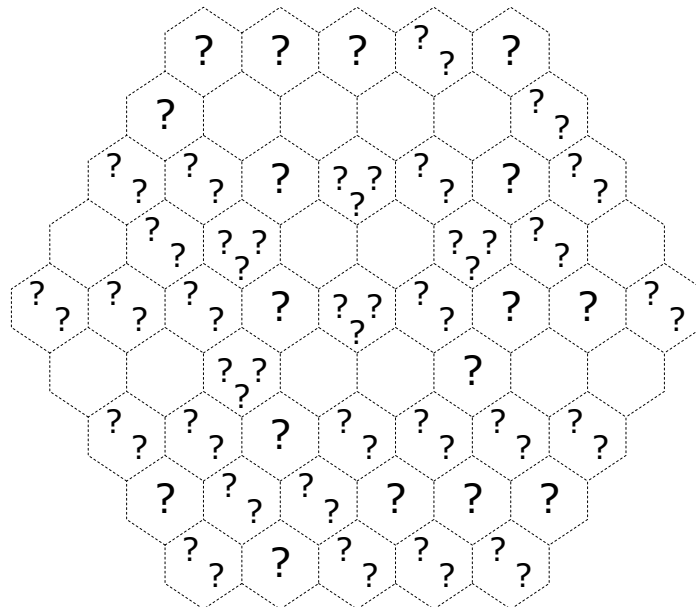


KAMERTJE VERHUREN - HEX

Teken één gesloten rondweg over de rasterlijnen. De rondweg mag zichzelf nergens raken. Een aanwijzing geeft aan hoeveel lijnstukken er direct naast, onder of boven dat vakje komen te staan. Indien er meerdere aanwijzingen in een vakje staan dan staan de verschillende lijnstukken rondom het betreffende vakje los van elkaar. In deze puzzel zijn alle aanwijzingen vervangen door een vraagteken.

SLITHERLINK - HEX

Draw a single closed loop over the grid lines. The loop cannot touch itself. A clue indicates how many parts of the loop are directly beside, under or above that cell. If there is more than one clue in a single cell, then the different parts of the loop around that cell are not connected. In this puzzle all clues are replaced by a question mark.



By Wilbert Zwart



Puzzle ID: #2168

PARTITI

Plaats een of meer van de cijfers 1-9 in willekeurige volgorde in **elk** vakje, zodat het getal, dat linksboven in sommige vakjes staat, de som weergeeft van de/het in dat vakje ingevulde cijfer(s). Gelijke cijfers mogen niet in vakjes geplaatst worden die elkaar raken, **ook niet diagonaal**.

PARTITI

Place one or more of the digits 1-9 in random order in **each** cell, such that the number in the top left corner of some of the cells is the sum of the digit(s) entered in that cell. Same digits cannot be placed in cells that touch each other, **not even diagonally**.

7	7		6		8	11	11
7	6	18	16		12	5	11
6	16				3	15	5
1				14		15	1
14		18	4	16		18	3
	4	4		16		15	
6	6	10			18	5	5
11	6	10	13	13	4	5	21

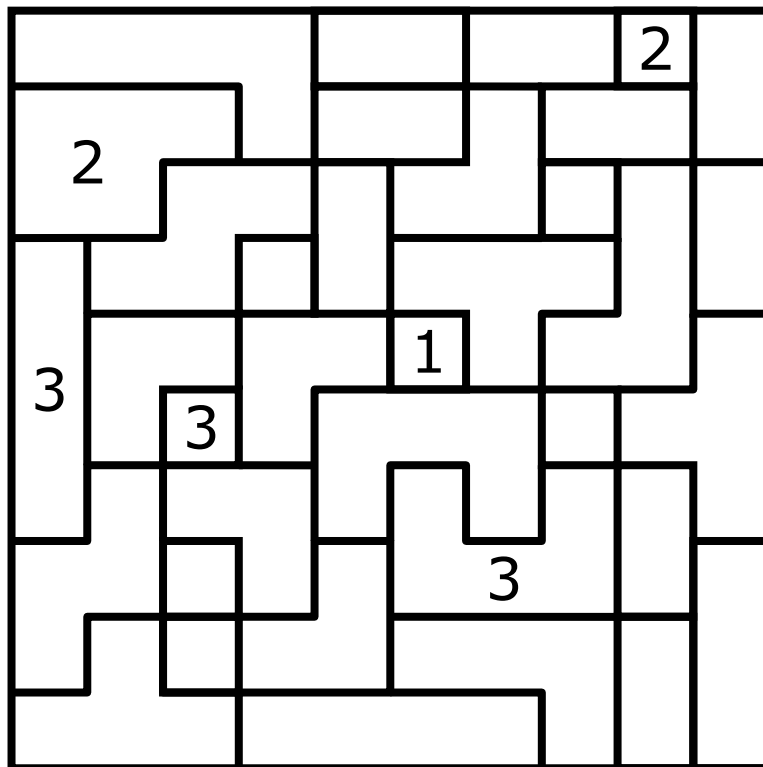


DIFFERENT NEIGHBOURS

Plaats één van de cijfers 1-4 in elk vetomrand gebied. Gebieden die elkaar raken (horizontaal, verticaal of diagonaal) mogen niet hetzelfde cijfer bevatten.

DIFFERENT NEIGHBOURS

Place one of the digits 1-4 in each bold outlined region. Regions that touch each other (horizontally, vertically or diagonally) cannot contain the same digit.

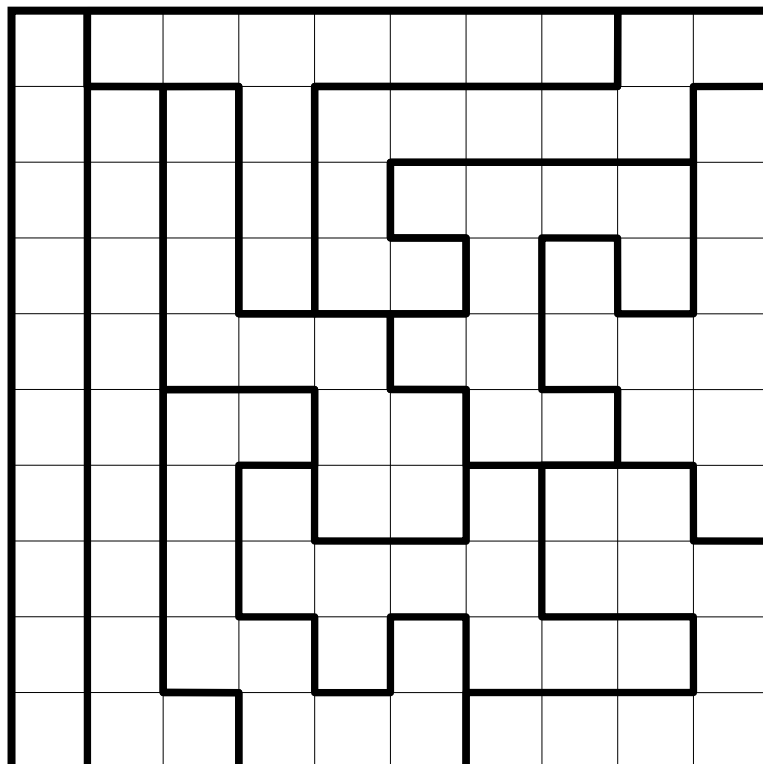
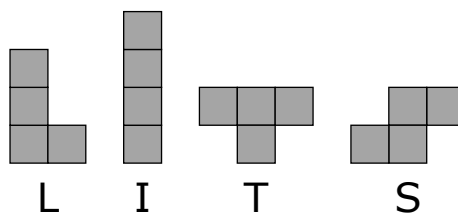


LITS

Plaats één van de gegeven tetrominos in elk vetomrand gebied. Tetrominos mogen gedraaid en/of gespiegeld worden. Alle tetrominos moeten horizontaal of verticaal met elkaar in verbinding staan en nergens een gebied van 2x2 vakjes volledig bedekken. Tetrominos met **dezelfde vorm** mogen elkaar **niet** horizontaal of verticaal raken.

LITS

Place one of the given tetrominos in every bold outlined region. Tetrominos may be rotated and/or reflected. All tetrominos must be connected horizontally or vertically without having any 2x2 region fully covered. Tetrominos **with the same shape** may **not** touch each other horizontally or vertically.



BLACKOUT SUDOKU – DIAGONAL SUMS

Plaats acht verschillende cijfers (1-9) in elke rij, kolom en 3x3-blok. De som van de cijfers in vakjes die diagonaal aan een zwart vakje grenzen is voor alle zwarte vakjes hetzelfde.

BLACKOUT SUDOKU – DIAGONAL SUMS

Place eight different digits (1-9) in each row, column and 3x3 block. The sum of the digits in cells that touch a black cell diagonally is the same for all black cells.

			8	6	4	5		
						7		
2	1	3						
1	8	4						2
3								6
6								4
					6	8	7	9
					9			
		9	7	3	5			

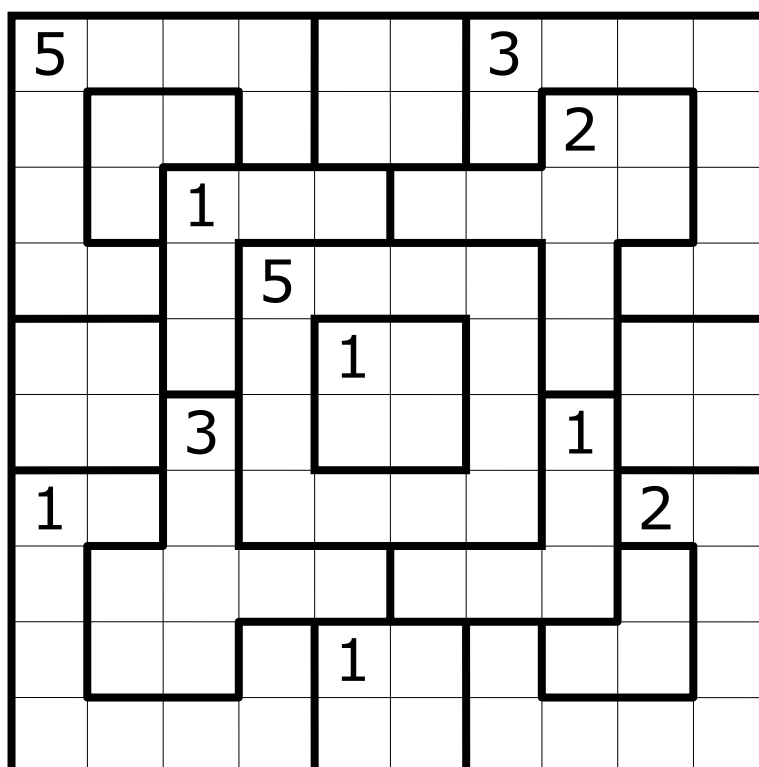


HEYAWACKY

Maak een aantal vakjes zwart, zonder dat zij elkaar horizontaal of verticaal raken. Alle overgebleven witte vakjes vormen één aaneengesloten gebied. Een rechte reeks van verbonden witte vakjes mag niet meer dan twee gebieden met elkaar verbinden. Aanwijzingen geven aan hoeveel vakjes er in dat vetomrande gebied gekleurd moeten worden. Vakjes met cijfers mogen ook worden gekleurd.

HEYAWACKY

Blacken some cells, without touching each other horizontally or vertically. All remaining white cells form a single group of connected cells. Horizontal or vertical series of white cells may not span more than two regions. A clue indicates the number of blackened cells in that bold outlined region. Cells with hints may be blackened.



By Richard Stolk



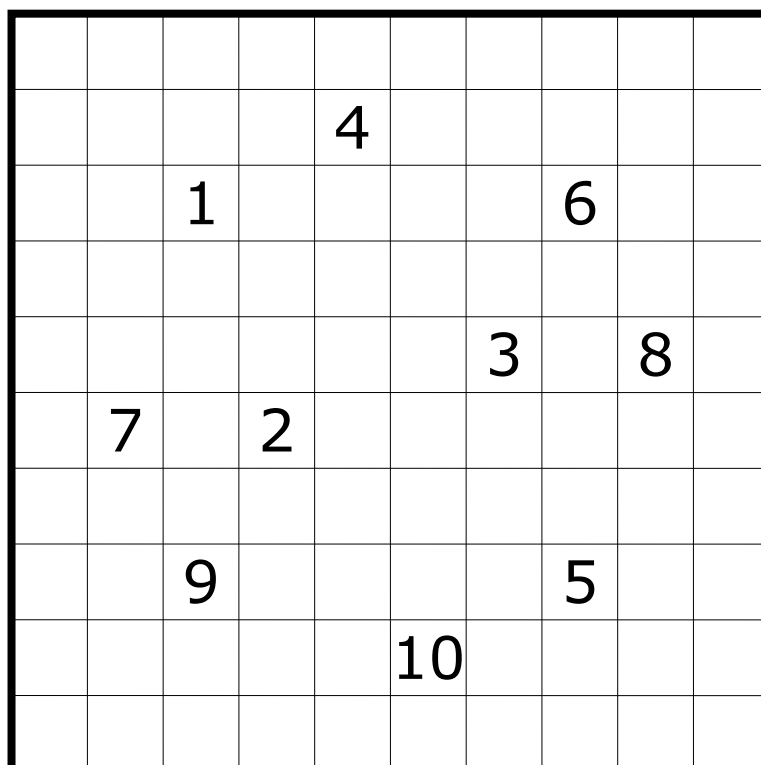
Puzzle ID: #2173

NURIKABE

Maak een aantal vakjes zwart zodat alle zwarte vakjes horizontaal of verticaal met elkaar verbonden zijn, maar **nergens** een oppervlak van **2x2** zwarte vakjes ontstaat. De overgebleven witte vakjes vormen aaneengesloten gebieden, die elkaar alleen diagonaal mogen raken. Elk gebied bevat precies één aanwijzing, die de grootte van dat gebied aangeeft.

NURIKABE

Blacken some cells such that all black cells are horizontally or vertically connected, but **no 2x2** area is fully blackened. The remaining white cells form regions, that may touch each other only diagonally. Each region must contain exactly one clue, that indicates the size of this region.

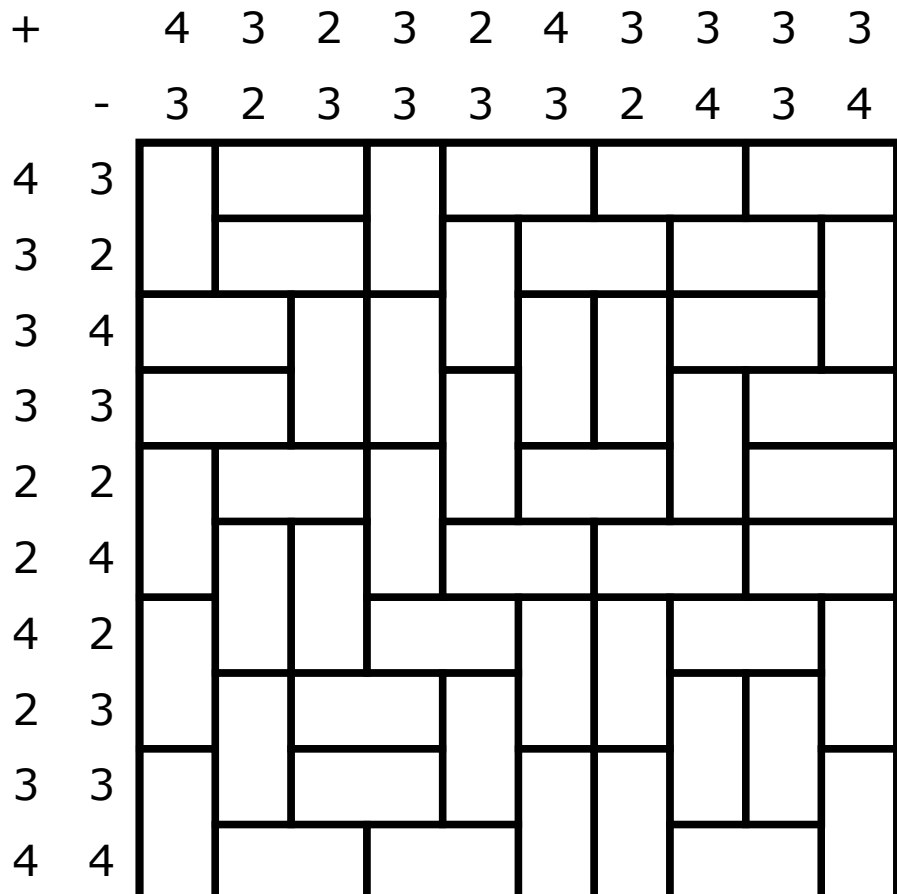


MAGNETEN

Plaats in sommige 1x2-blokken magneten, waarbij elke magneet een plus- en een minpool heeft. Gelijke symbolen (plus of min) kunnen niet naast elkaar liggen. Aanwijzingen buiten het diagram geven aan hoeveel plus- en minpolen er in de betreffende rij of kolom te vinden zijn.

MAGNETS

Place magnets into some of the 1x2 blocks with each magnet having a positive and a negative pole. Cells containing magnet halves of the same polarity cannot be adjacent. Clues outside the grid indicate the number of positive and negative poles in the respective row or column.



By: Saskia Benedictus



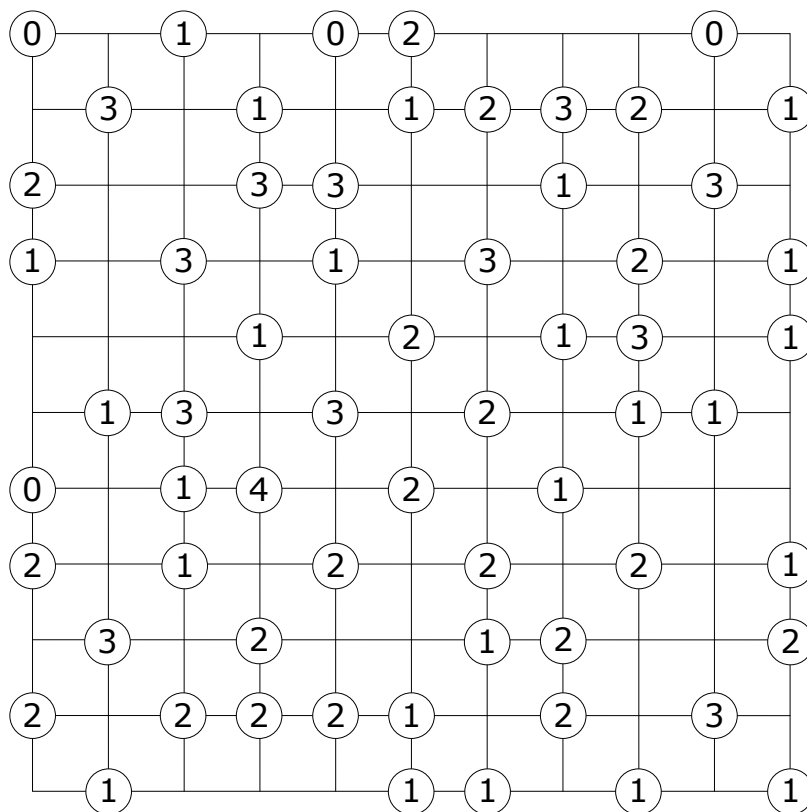
Puzzle ID: #2175

SLALOM

Plaats een diagonale lijn in elk vakje zonder dat er ergens een gesloten figuur ontstaat. Een aanwijzing in een cirkel geeft aan hoeveel diagonalen er met die cirkel verbonden zijn.

SLANT

Draw a diagonal line in each cell, such that the diagonal lines never form a closed loop. A clue in a circle indicates the number of lines connected to that circle.



By Annick Weyzig



Puzzle ID: #2176

SUDOKU - OPEENVOLGEND

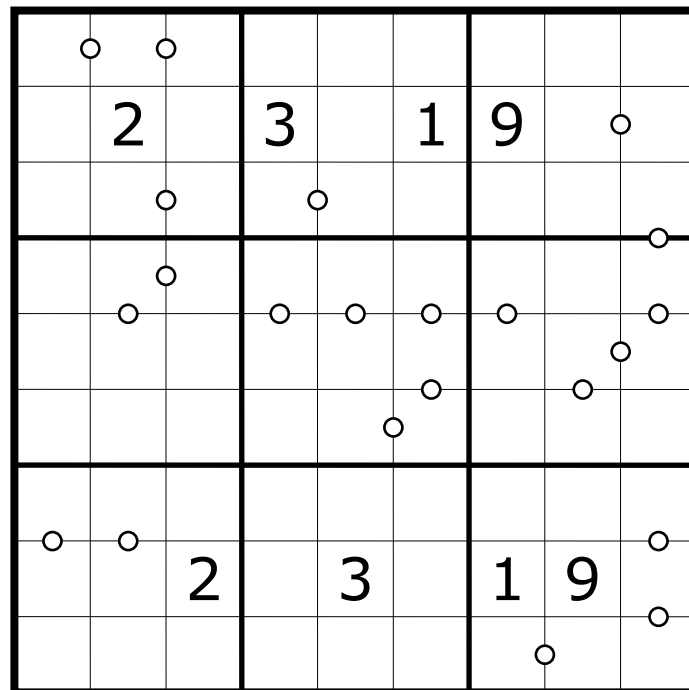
Plaats de cijfers 1-9 in elke rij, kolom en 3x3-blok. In **alle** gevallen waarbij het verschil tussen twee horizontaal of verticaal aangrenzende cijfers 1 bedraagt, is dat aangegeven met een rondje.

Deze puzzel is gemaakt voor het UK Open Sudoku Championship 2019, gehouden op 2-3-19.

SUDOKU - CONSECUTIVE

Place the digits 1-9 in each row, column and 3x3 block. **All** horizontally and vertically neighbouring digits with a difference of 1 are marked with a circle.

This puzzle has been written for the UK Open Sudoku Championship 2019, held on 2-3-19.



KROPKURO

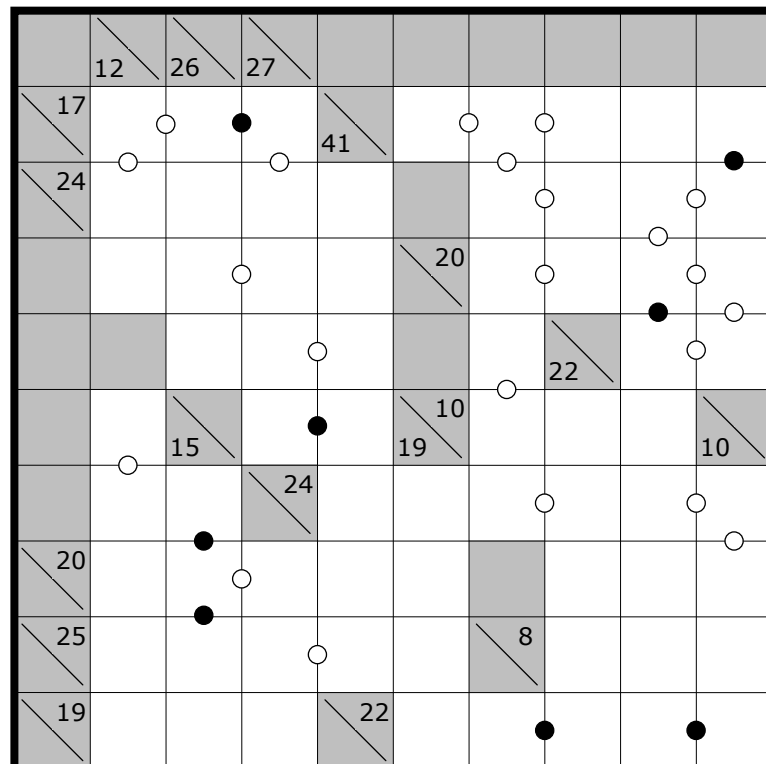
Vul alle witte vakjes met een van de cijfers 1-9, zodat de som van een reeks cijfers gelijk is aan de aanwijzingen in de grijze vakjes. Een getal boven een diagonale lijn heeft betrekking op de daarnaast naar rechts in te vullen cijfers. Een getal onder een diagonale lijn heeft betrekking op de cijfers die eronder verticaal worden ingevuld. Elke reeks bestaat uitsluitend uit **verschillende** cijfers.

Een wit rondje tussen twee aangrenzende vakjes geeft aan dat de cijfers in de vakjes opeenvolgend zijn. Een zwart rondje geeft aan dat één van de cijfers twee keer zo groot is als het andere. Tussen de cijfers 1 en 2 kan het rondje zowel wit als zwart zijn. **Alle** mogelijke rondjes zijn gegeven.

KROPKURO

Fill all white cells using digits 1-9, such that the sum of each block of digits equals the clues in the grey cells. A clue above a diagonal applies to the block of digits to its right. A clue beneath a diagonal applies to the block of digits below it. Within a block all digits are **different**.

A white circle between two neighbouring cells indicates that the digits in those cells are consecutive. A black circle indicates that one of the digits is twice as big as the other digit. Between the digits 1 and 2 the circle can be either white or black. **All** possible circles are given.

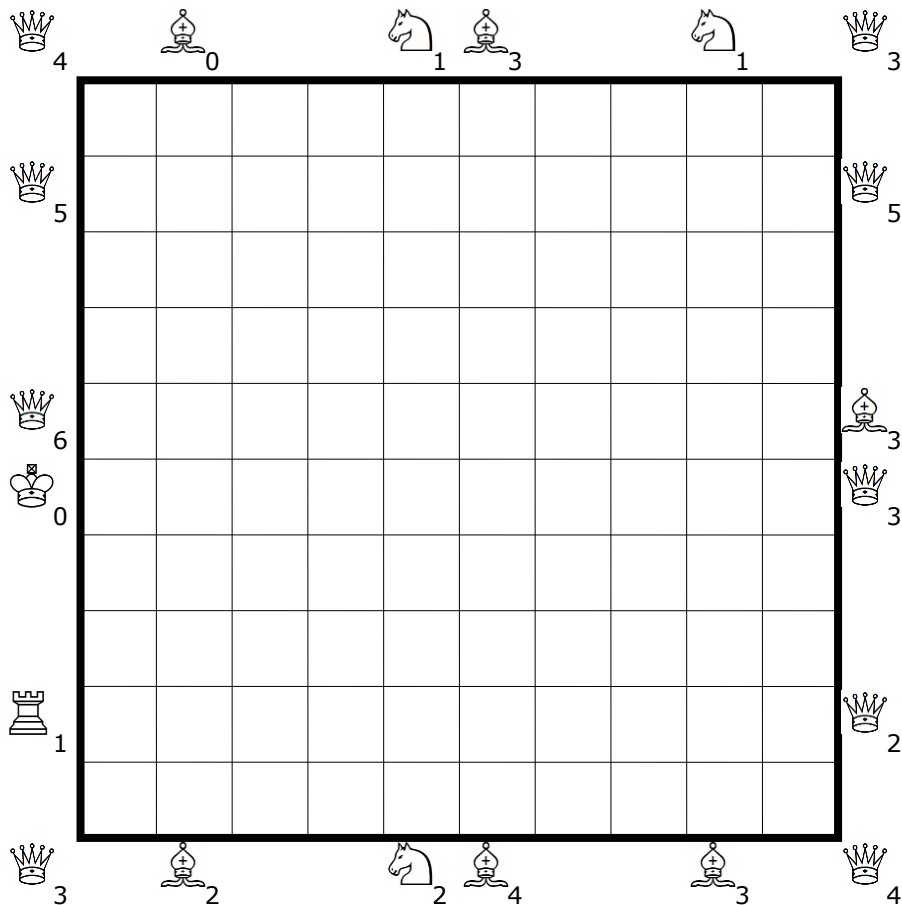
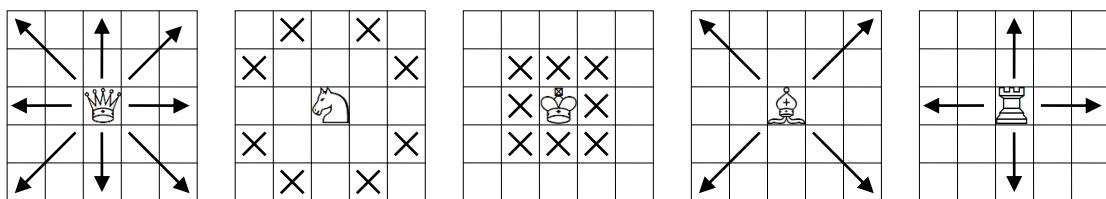


YAJILIN - SCHAAK

Maak een aantal vakjes zwart zodanig dat elk schaakstuk precies het aantal zwarte vakjes kan bereiken als aangegeven door de cijfers. Per schaakstuk is aangegeven om welke vakjes dat kan gaan. Een schaakstuk wordt hierbij niet geblokkeerd door zwarte vakjes. Zwarte vakjes mogen elkaar **alleen diagonaal raken**. Teken één enkele ononderbroken rondweg door alle overgebleven witte vakjes door de middelpunten van naast elkaar gelegen vakjes te verbinden. De rondweg kruist of overlapt zichzelf niet.

YAJILIN - CHESS

Blacken some cells such that each chess piece can reach exactly the corresponding number of black cells. It is specified which cells might be reached by each chess piece. A chess piece cannot be blocked by a black cell. Black cells may **only touch** each other **diagonally**. All remaining white cells should be traversed by a single closed loop that connects the centres of adjacent cells and doesn't cross or overlap itself.



By Wilbert Zwart



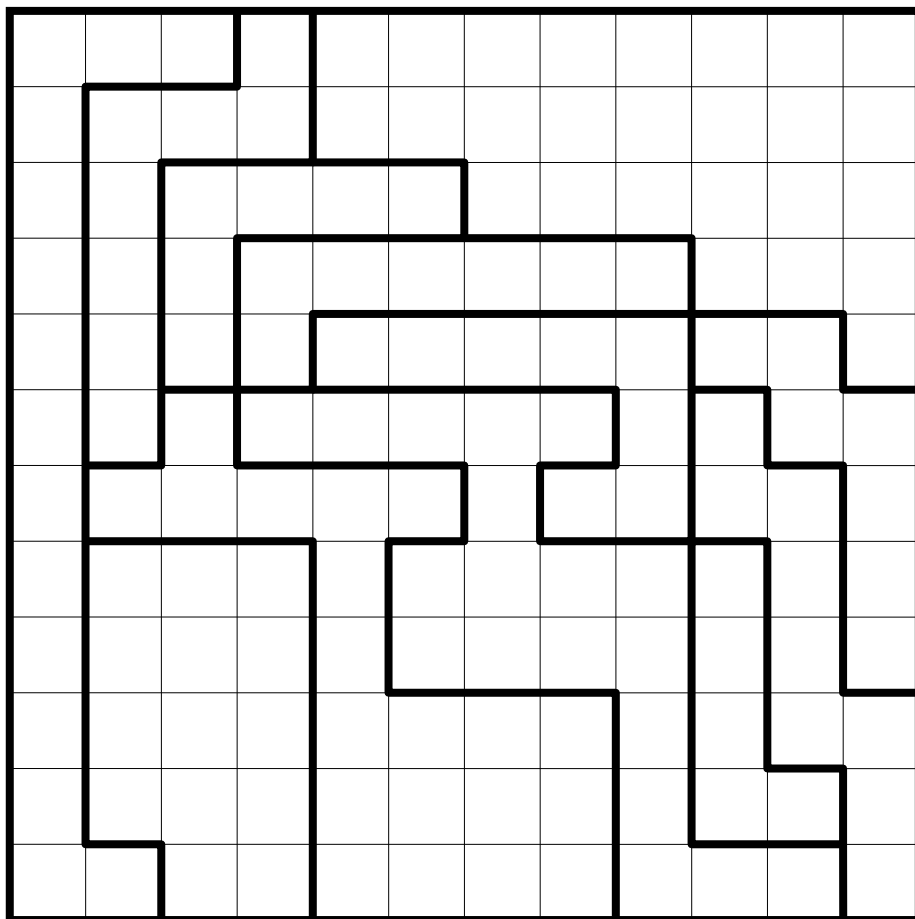
Puzzle ID: #2179

STERRENSLAG

Plaats twee sterren ter grootte van één vakje in elke rij, elke kolom en elk vetomrand gebied. Sterren mogen elkaar niet raken, **ook niet diagonaal**.

STAR BATTLE

Place two stars with the size of one cell in each row, column and bold outlined region. Stars may not touch each other, **not even diagonally**.



By Wilbert Zwart



Puzzle ID: #2180

SUDOKU PAARDENSPRONG


Plaats de cijfers 1-9 precies één keer in elke rij, kolom en 3x3-blok. Vakjes die op (schaak)paardensprongafstand van elkaar staan, mogen **niet hetzelfde cijfer** bevatten.

Deze puzzel is gemaakt voor het Poolse Sudoku kampioenschap 2019.

SUDOKU ANTI KNIGHT

Place the digits 1-9 exactly once in each row, column and 3x3 block. Two cells that can be reached by a (chess) knight-step may **not contain the same digit**.

This puzzle was written for the Polish Sudoku Championship 2019.

	X		X	
X				X
				
X				X
	X		X	

						5		9
	1	2	3					
	8		4					2
	7	6	5					
					7	1	2	
5					8		3	
					9	6	4	
6		8						

By Richard Stolk



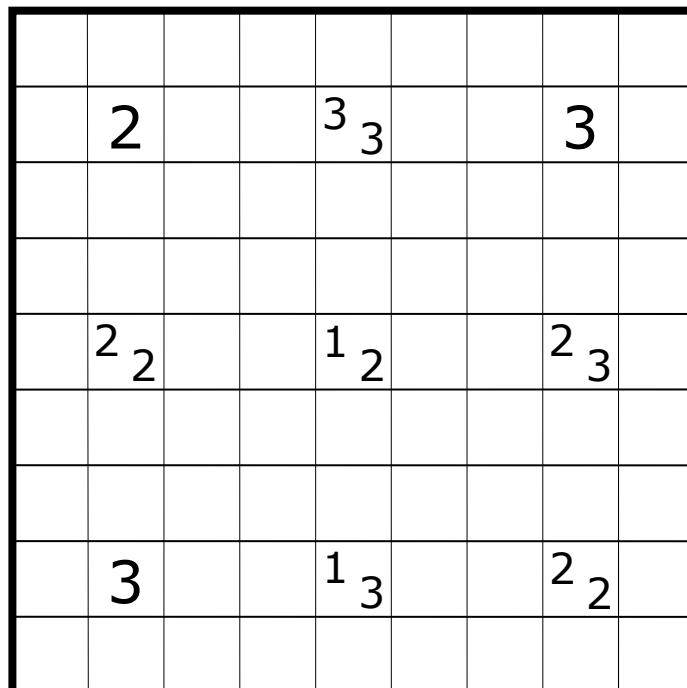
Puzzle ID: #2181

TAPA

Maak een aantal vakjes zwart, zodanig dat alle zwarte vakjes als een muur met elkaar in verbinding staan, **zonder** dat er ergens een gekleurd gebied van **2x2** vakjes ontstaat. Vakjes met aanwijzingen blijven wit, en geven de lengte aan van de muur in de acht omringende vakjes. Als er meer cijfers in een vakje staan moet er minstens één wit vakje tussen de delen van de muur staan.

TAPA

Blacken some cells such that all the black cells are orthogonally connected and form one contiguous wall, **without** having any **2x2** area fully blackened. Clue cells remain empty and indicate the length of each consecutive block of black cells in the eight surrounding cells. When there are more clues in one cell, the blocks indicated by different clues must be separated by at least one white cell.



JAPANS VIERKANT - LABYRINTH

Plaats cijfers 1-8 in alle lege vakjes. In een rij of kolom komt elk cijfer maximaal één keer voor. Teken daarnaast één gesloten rondweg die horizontaal en verticaal verloopt door alle witte vakjes van het diagram. Aanwijzingen buiten het diagram geven de som aan van de getallen op elk afzonderlijk stuk van de rondweg in de betreffende rij, in de juiste volgorde.

JAPANESE SUMS - LABYRINTH

Place digits 1-8 into all empty cells such that no digit is repeated within a row or column. Additionally, draw a single closed loop that travels horizontally and vertically through all white cells of the grid. Clues outside the grid indicate the sums of the digits on each loop segment in the respective row, in the correct order.

		10						
2	4	4					1	2
4	3	2					4	3
		7					3	4
							1	2
							2	1
							4	3
							3	4
							3	4
							1	2
							2	1

		22	8	6									
		14	6	8	8								
		9	4	16	7								
5	17	3	8	3									
		11	17	8									
		8	3	25									
6	10	7	8	5									
		6	24	6									

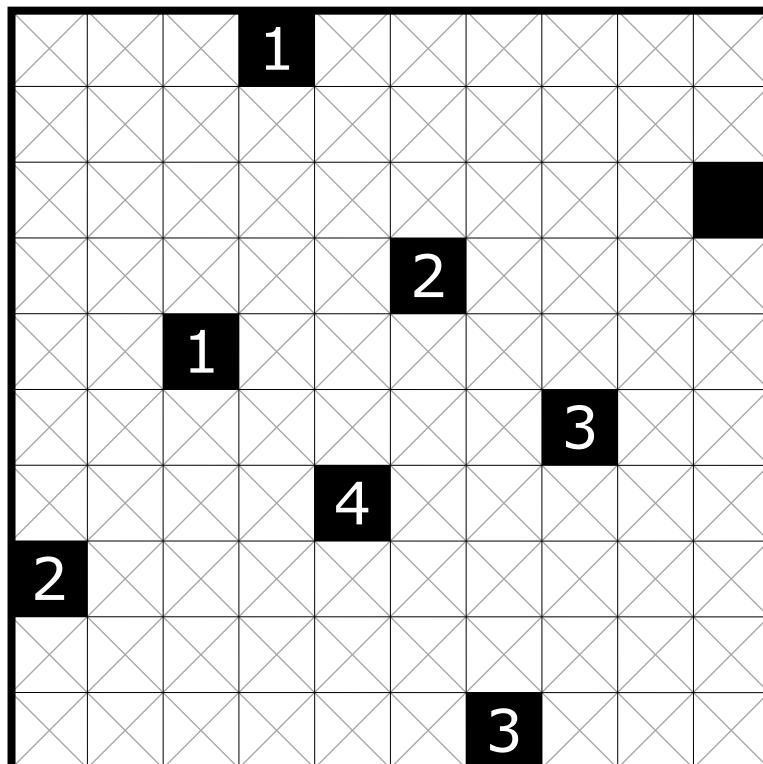


SHAKASHAKA

Kleur enkele driehoeken zodat de overgebleven witte gebieden rechthoeken vormen die horizontaal of diagonaal geplaatst zijn. Aanwijzingen in zwarte vakjes geven aan hoeveel van de horizontaal of verticaal aangrenzende driehoeken worden gekleurd.

SHAKASHAKA

Colour some triangles such that the remaining white regions form rectangles that are placed horizontally or diagonally. Clues in black cells indicate how many horizontally or vertically adjacent triangles must be coloured.

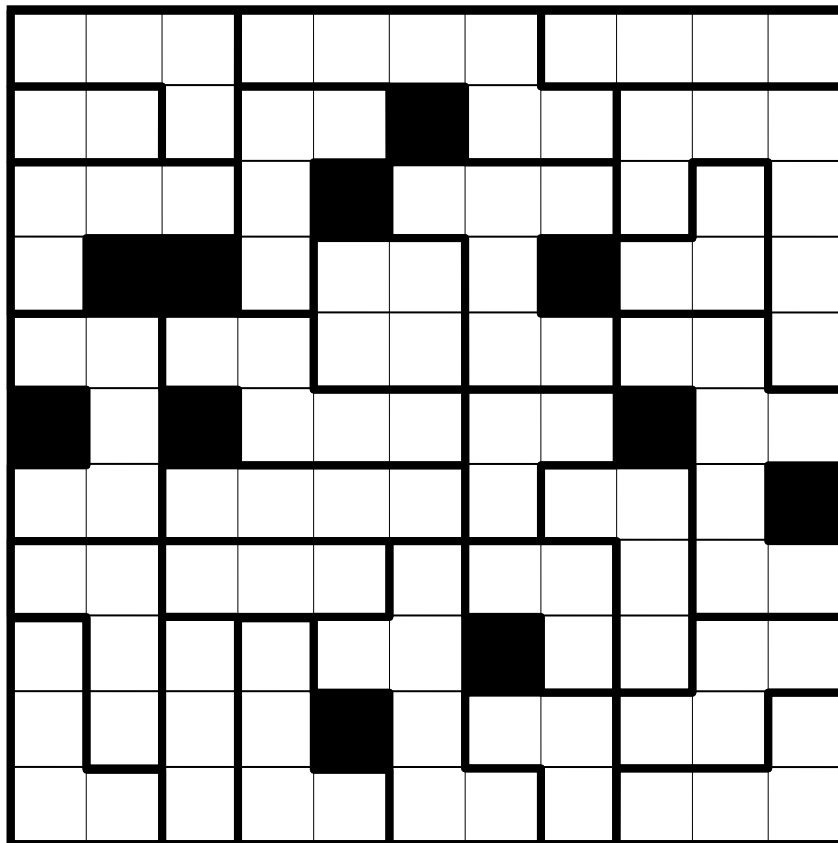


DOSUN FUWARI

Plaats ballonnen (witte cirkels) en ijzeren ballen (zwarte cirkels) in sommige lege vakjes zodat elke regio één ballon en één ijzeren bal bevat. Ballonnen zijn licht en stijgen op en moeten dus worden geplaatst aan de bovenkant van het diagram, direct onder een zwart vakje, of onder andere ballonnen. Ijzeren ballen zijn zwaar en moeten dus worden geplaatst aan de onderkant van het diagram, direct boven een zwart vakje of boven andere ijzeren ballen.

DOSUN FUWARI

Place balloons, i.e. white circles and iron balls, i.e. black circles into some empty cells so that each thickly outlined region contains one balloon and one iron ball. Balloons are light and float, and thus must be placed at the top of the grid, directly under black cells, or under other balloons. Iron balls are heavy and sink, and thus must be placed at the bottom of the grid, directly above a black cell, or above other iron balls.



By Tom Groot Kormelink



Puzzle ID: #2185

FILLOMINO

Verdeel het diagram in gebieden van horizontaal en/of verticaal aangrenzende vakjes. Elk cijfer geeft aan uit hoeveel vakjes dit gebied bestaat. Gebieden met hetzelfde aantal vakjes mogen elkaar niet horizontaal of verticaal raken. Een gebied kan geen enkel, één of meerdere van de gegeven cijfers bevatten.

FILLOMINO

Divide the grid into regions of horizontally and/or vertically connected cells. Every digit in the grid indicates the number of cells within that region. Regions containing the same number of cells may not touch each other horizontally or vertically. A region may contain none, one, or more than one of the given digits.

		5		3		5			4
3		5	3				7		
	3		7			7	2		
		20	5			7	1	6	
		4			1				6
	20	20				1			
					3			4	6
		20		4	8		8		
		20				7	8		8
	20	5			4				



OPLOSSINGEN

#2165 Flats Plus

		7		6		
8	4	5	1	3	2	6
9	2	1	6	5	3	4
	1	2	5	6	4	3
	3	6	4	2	1	5
	6	3	2	4	5	1
	5	4	3	1	6	2
		10		11		

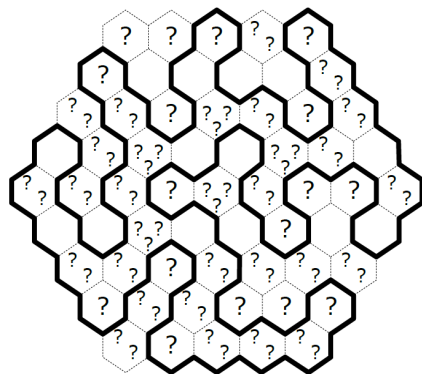
#2166 Hidato

7	6	5	13	16	17	18	19
8	4	12	14	15	22	21	20
9	3	11	52	23	24	25	26
2	10	51	54	53	30	28	27
1	50	59	55	56	29	31	33
47	49	60	58	57	35	34	32
48	46	62	61	43	36	37	39
64	63	45	44	42	41	40	38

#2167 Sudoku Extra Regio

2	3	6	9	8	1	7	4	5
1	9	5	7	4	2	8	3	6
8	4	7	3	6	5	1	2	9
9	2	1	5	7	4	3	6	8
6	7	4	8	3	9	5	1	2
5	8	3	2	1	6	4	9	7
7	6	2	4	5	3	9	8	1
3	1	8	6	9	7	2	5	4
4	5	9	1	2	8	6	7	3

#2168 Kamertje verhuren - Hex



#2169 Partiti

7	7		6		8	11	11
25	34	1	6	2	17	29	38
7	6	18	16		12	5	11
6	6	279	358	9	48	5	47
24	358	1	6	7	12	69	23
1	9	2	4	59	3	78	1
14	18	4	16		18	3	
257	8	567	13	268	1	459	3
9	13	4	9	457	3	267	8
6	6	10		18	5	5	
24	6	28	1	2	189	5	14
11	6	10	13	13	4	5	21
38	15	37	49	67	4	23	678

#2170 Different Neighbours

	3		4		3	2		
			2			4		3
2					1	2		
	1		3	4		1		2
					3			
3	4		2		1			
		3			4		2	4
			1					
2		3			3		1	
		4		2		4		3
	1			3				

#2171 LITS

I	L	L	L					
I			L	I	I	I	I	
I		L				L		
I		L				L		
	I	L	L		L	L	S	S
	I						S	S
	I						T	
	I	S		L	L	L	T	T
		S	S	L				
		S						

#2172 Blackout Sudoku-diag.sum

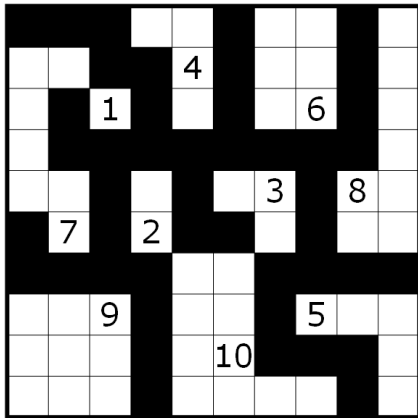
9		7	8	6	4	5	2	3
5	4	6	3	9	2	7	1	
2	1	3	5		7	4	9	8
1	8	4	6	5		9	3	2
3	2	5	4	7	1		8	6
6	7		9	2	3	1	5	4
4	5	2		1	6	8	7	9
	3	1	2	8	9	6	4	5
8	6	9	7	3	5	2		1

#2173 Heyawacky

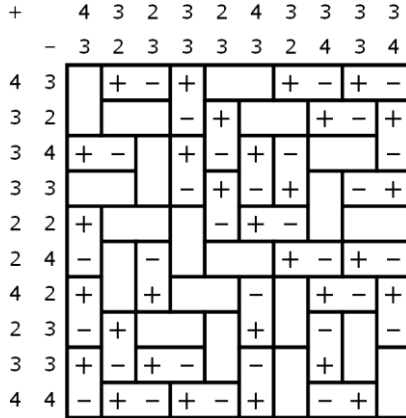
5					3			
						2		
		1						
			5					
				1				
		3				1		
1							2	
			1					

OPLOSSINGEN

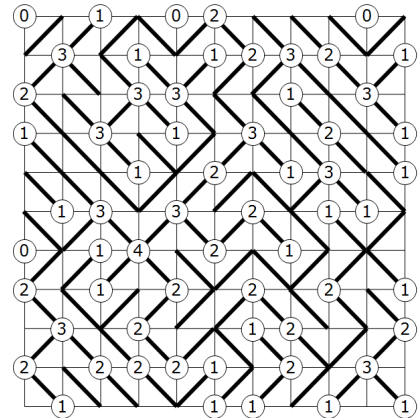
#2174 Nurikabe



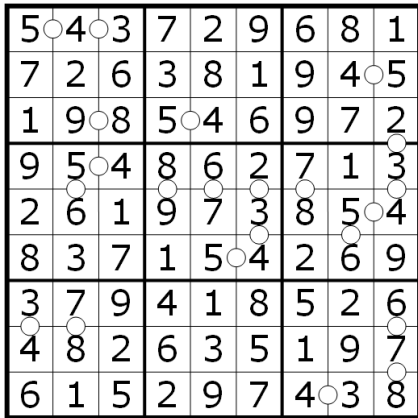
#2175 Magneten



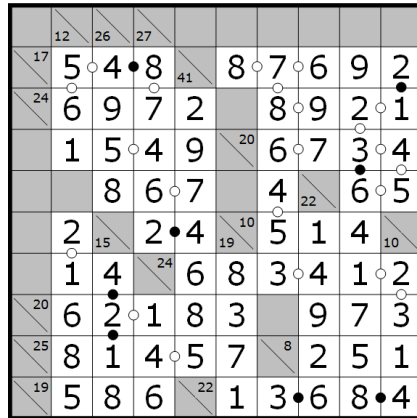
#2176 Slalom



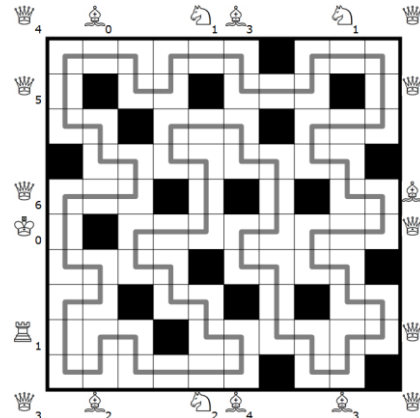
#2177 Sudoku - opeenvolgend



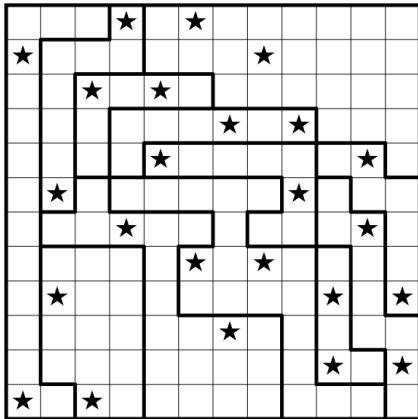
#2178 Kropkuro



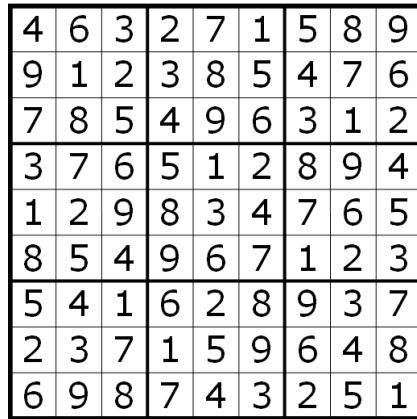
#2179 Yajilin - Schaak



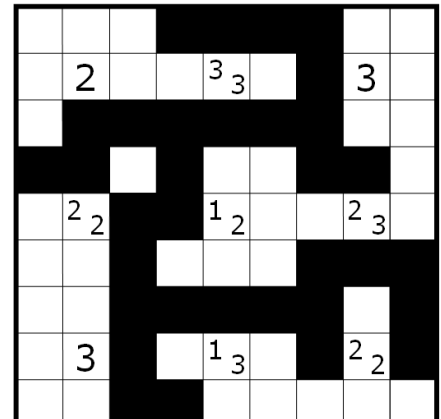
#2180 Sterrenslag



#2181 Sudoku - Paardensprong



#2182 Tapa

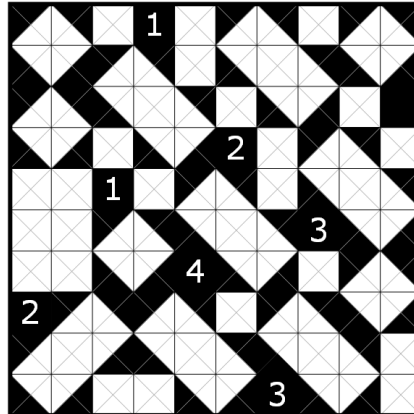


OPLOSSINGEN

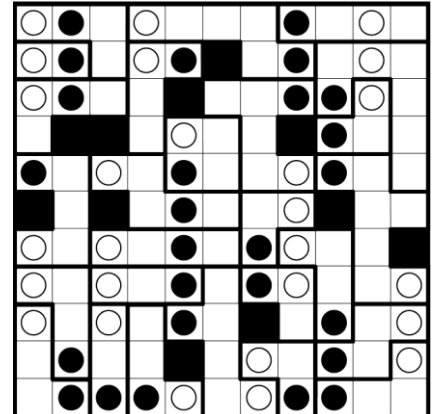
#2183 Jap.vierkant - Labyrinth

8	3	6	5	7	1	4	2
7	6	1	2	4	5	3	8
4	5	3	1	2	8	6	7
5	7	4	6	1	2	8	3
3	1	7	8	5	4	2	6
1	2	5	3	8	6	7	4
6	8	2	4	3	7	1	5
2	4	8	7	6	3	5	1

#2184 Shakashaka



#2185 Dosun Fuwari



#2186 Fillomino

		5		3		5			4
3		5	3				7		
	3		7			7	2		
		20	5			7	1	6	
		4			1				6
		20	20			1			
					3			4	6
		20		4	8		8		
		20			7	8		8	
	20	5		4					