
NAAM:

TAFEL:



NK SUDOKU 2019

RONDE 2 – GEMENGDE RONDE

11:10 – 12:15

#	Puzzel	Punten
5	Fortress	74
6	Renban	48
7	Point to Next	85
8	Rank	80
9	XV	43
10	Paardensprong	71
11	+1	86
12	MaxAscending	91
13	Scattered	72

650

ORTEC
OPTIMIZE YOUR WORLD

FORTRESS SUDOKU

Plaats de cijfers 1-9 precies één keer in elke rij, kolom en 3x3-blok.
 Een cijfer in een **gekleurd** vakje is groter dan elk cijfer in een horizontaal of verticaal aangrenzend **wit** vakje.

5

74
punten

1				9				5
				4				
				7				
8		9				7		6
4								8
	2						6	
		3				8		
7			5		9			1

RENBAN SUDOKU

Plaats de cijfers 1-9 precies één keer in elke rij, kolom en 3x3-blok.
 De cijfers in ieder gekleurd gebied vormen een renban-groep (een groep opeenvolgende cijfers,
 in willekeurige volgorde). **Let op: er zijn vijf Renban-groepen!**

6

48
punten

	6			4			5	
4				3				6
			4	1	7			
1								9
9								1
	7						8	
				5				

POINT TO NEXT SUDOKU

Plaats de cijfers 1-9 precies één keer in elke rij, kolom en 3x3-blok.
 Een pijl wijst in de richting van een vakje waarvan het cijfer één hoger is dan het vakje waarin de pijl staat.

7

85
punten

3	7						4	1
	←		→	7	←	↑	→	
	←	↑	→		←		→	
	←		→		←		→	
				1				
		2		↑	↑	8		
7			4	←	5			8
	8		↓	↓			3	
		6				2		

RANK SUDOKU

Plaats de cijfers 1-9 precies één keer in elke rij, kolom en 3x3-blok.
 In elk omstippeld gebied zijn de cijfers verschillend en in oplopende volgorde genummerd
 vanaf 1. Niet alle volgnummers zijn gegeven.

8


80
punten

		4				5		
5								8
				8				
7				1				4
	4						8	
		6				2		
1								5
	5		8		2		6	

SUDOKU PAARDENSPRONG

Plaats de cijfers 1-9 precies één keer in elke rij, kolom en 3x3-blok.
 Vakjes die op (schaak)paardensprong-afstand van elkaar staan, mogen **niet hetzelfde cijfer** bevatten.

10

	X		X	
X				X
				
X				X
	X		X	

71
punten

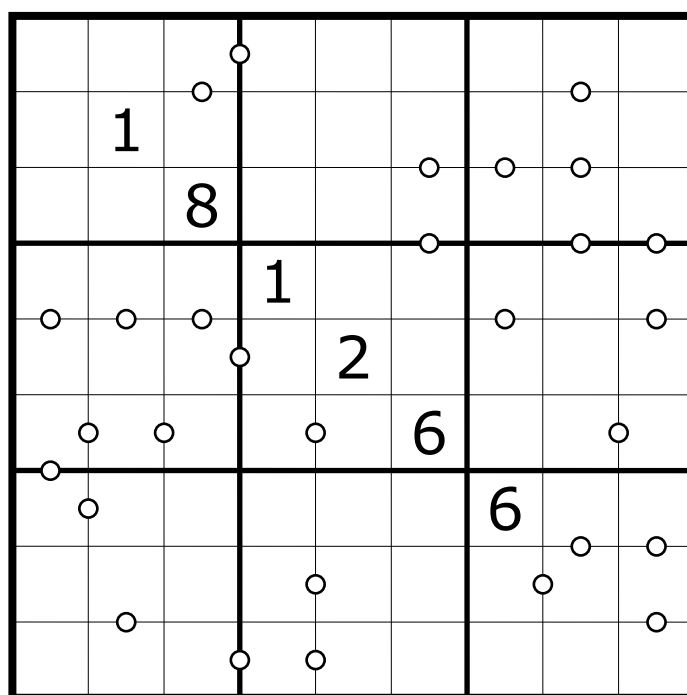
	9		7		1	2	6	
	1	5	6		2		9	
	5		4		8		3	
				2	7			
				8				
			5	9				

SUDOKU +1

Plaats de cijfers 1-9 precies één keer in elke rij, kolom en 3x3-blok.
In **alle** gevallen waarbij de cijfers in twee aangrenzende vakjes opeenvolgend zijn, is dat
aangegeven met een rondje.

11

86
punten

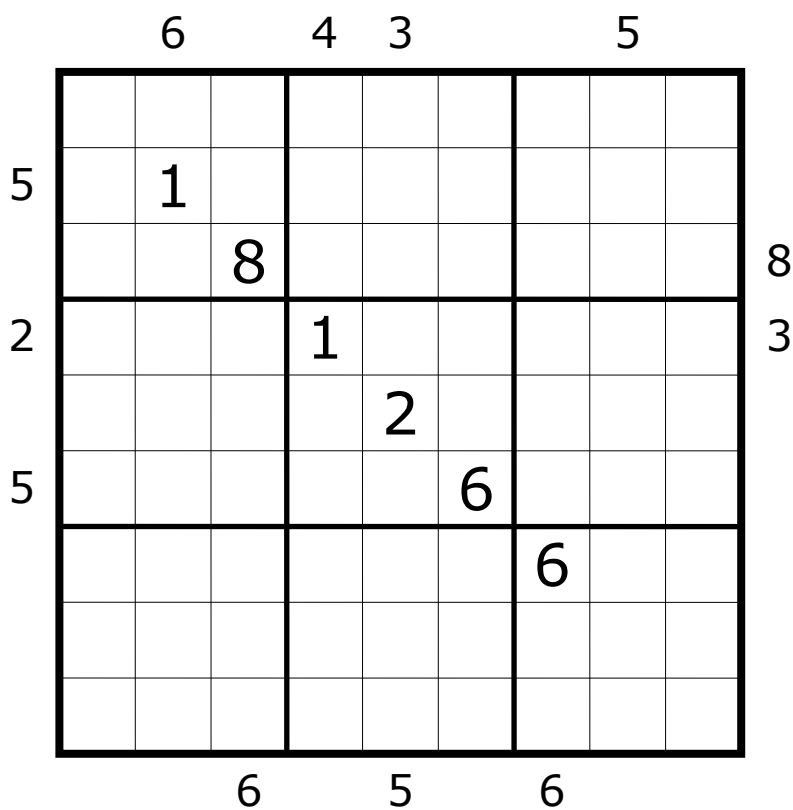


SUDOKU MAXASCENDING

Plaats de cijfers 1-9 precies één keer in elke rij, kolom en 3x3-blok.
 Aanwijzingen buiten het diagram geven de **lengte** aan van de langste reeks oplopende cijfers in de betreffende richting.

12

91
punten



5. Fortress

1	4	8	2	9	3	6	7	5
3	7	2	6	1	5	9	8	4
6	9	5	8	4	7	1	3	2
2	6	1	9	7	8	4	5	3
8	5	9	4	3	2	7	1	6
4	3	7	1	5	6	2	9	8
9	2	4	3	8	1	5	6	7
5	1	3	7	6	4	8	2	9
7	8	6	5	2	9	3	4	1

6. Renban

7	6	9	1	4	2	8	5	3
8	3	1	5	9	6	7	2	4
4	5	2	7	3	8	9	1	6
5	4	7	6	2	9	1	3	8
3	9	8	4	1	7	5	6	2
1	2	6	3	8	5	4	7	9
9	8	5	2	7	3	6	4	1
2	7	4	9	6	1	3	8	5
6	1	3	8	5	4	2	9	7

7. Point to Next

3	7	9	2	5	8	6	4	1
2	4	6	7	3	5	8	9	
6	5	8	1	9	4	7	2	3
4	3	7	5	8	6	9	1	2
8	6	5	9	1	2	3	7	4
1	9	2	3	4	7	8	6	5
7	2	3	4	6	5	1	9	8
5	8	1	7	2	9	4	3	6
9	4	6	8	3	1	2	5	7

8. Rank

8	6	4	1	3	7	5	2	9
5	1	3	9	2	6	7	4	8
9	7	2	4	8	5	1	3	6
2	3	5	6	4	8	9	1	7
7	9	8	2	1	3	6	5	4
6	4	1	7	5	9	3	8	2
4	8	6	5	7	1	2	9	3
1	2	9	3	6	4	8	7	5
3	5	7	8	9	2	4	6	1

9. XV

1	7	5	8	4	3	6	9	2
6	8	4	9	2	1	3	5	7
3	9	2	5	7	6	1	8	4
4	5	9	6	8	7	2	1	3
7	2	1	3	9	4	8	6	5
8	6	3	1	5	2	4	7	9
2	4	8	7	6	9	5	3	1
5	1	7	4	3	8	9	2	6
9	3	6	2	1	5	7	4	8

10. Paardensprong

6	2	7	8	5	9	1	4	3
4	9	8	7	3	1	2	6	5
3	1	5	6	4	2	7	9	8
7	5	2	4	6	8	9	3	1
8	6	3	9	1	5	4	2	7
1	4	9	3	2	7	5	8	6
5	7	4	2	8	6	3	1	9
2	8	1	5	9	3	6	7	4
9	3	6	1	7	4	8	5	2

11. Sudoku +1

2	4	7	8	3	1	5	9	6
9	1	6	2	7	5	3	8	4
5	3	8	6	9	4	2	7	1
7	9	4	1	5	3	8	6	2
6	8	5	4	2	9	7	1	3
3	2	1	7	8	6	9	4	5
4	5	3	9	1	8	6	2	7
1	7	9	5	6	2	4	3	8
8	6	2	3	4	7	1	5	9

12. MaxAscending

	6	4	3		5					
	3	6	4	2	8	1	5	9	7	
5	5	1	2	3	7	9	4	8	6	
	7	9	8	6	5	4	3	2	1	8
2	8	2	7	1	4	3	9	6	5	3
	9	3	6	7	2	5	8	1	4	
5	1	4	5	8	9	6	7	3	2	
	2	5	3	9	1	7	6	4	8	
	6	7	1	4	3	8	2	5	9	
	4	8	9	5	6	2	1	7	3	
	6		5		6					

13. Scattered

3	2	1	7	9	8	6	4	5
9	5	8	6	1	4	2	7	3
2	4	6	3	5	7	8	9	1
1	7	5	2	4	3	9	6	8
5	3	4	8	2	9	7	1	6
7	8	3	1	6	5	4	2	9
8	6	9	5	7	2	1	3	4
4	1	2	9	8	6	3	5	7
6	9	7	4	3	1	5	8	2