

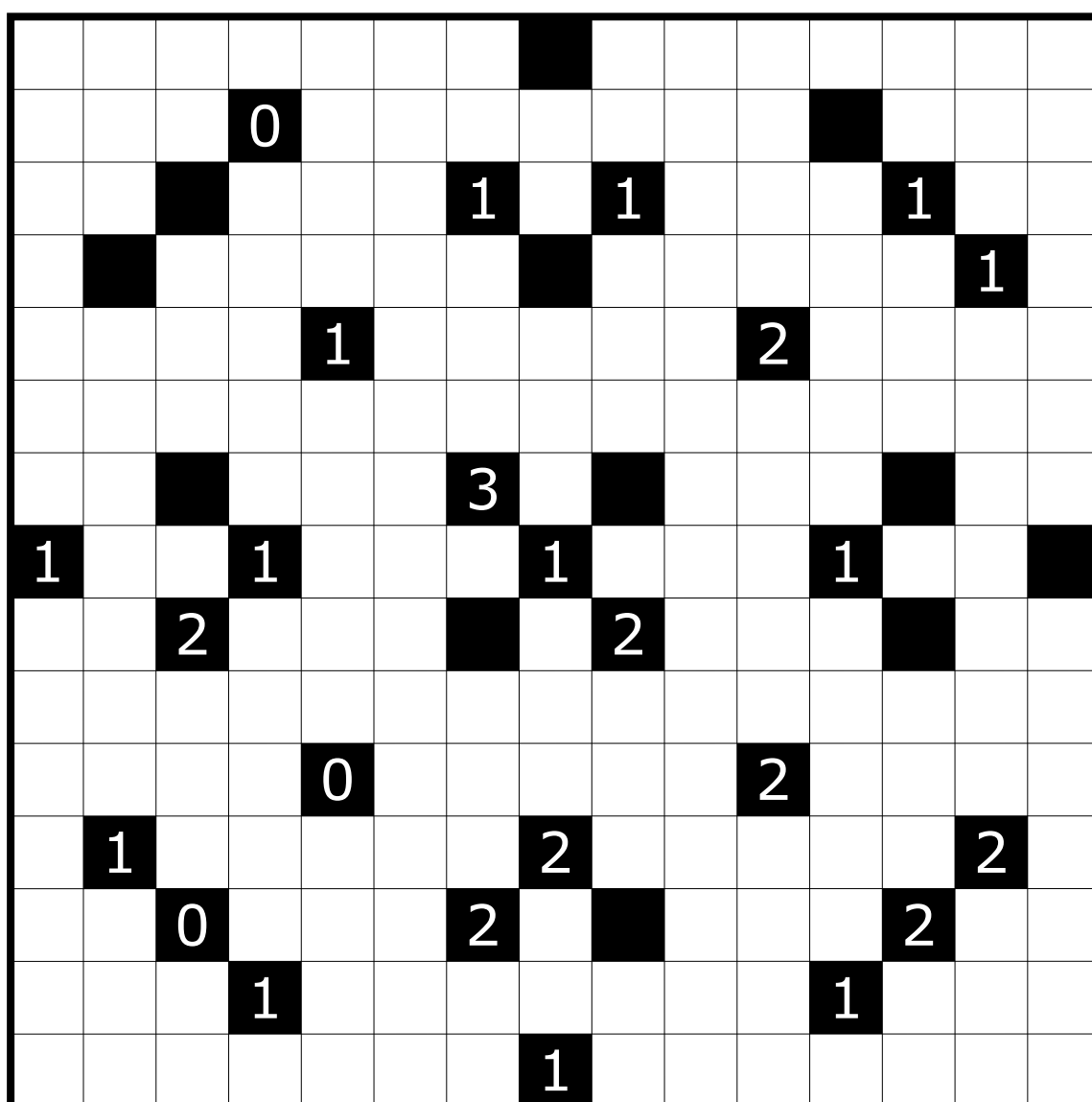
8 JULI 2019

PEERTJES

Plaats een gloeilamp in sommige lege vakjes zo dat alle overgebleven lege vakjes door ten minste één gloeilamp verlicht worden. Een gloeilamp straalt horizontaal en verticaal licht uit tot aan een zwart vakje of de rand van het diagram. Een gloeilamp mag geen andere gloeilamp verlichten. Een aanwijzingen in een zwart vakje geeft aan hoeveel gloeilampen zich in de horizontaal of verticaal aangrenzende vakjes bevinden.

AKARI

Place a light bulb in some of the empty cells such that all remaining white cells are illuminated by at least one light bulb. A light bulb illuminates all horizontal and vertical cells that are connected to it, until a black cell or the border of the grid is reached. A light bulb may not illuminate another light bulb. A clue inside a black cell indicates how many light bulbs can be found in the horizontally or vertically adjacent cells.



By Robert Beärda



Puzzle ID: #2235