

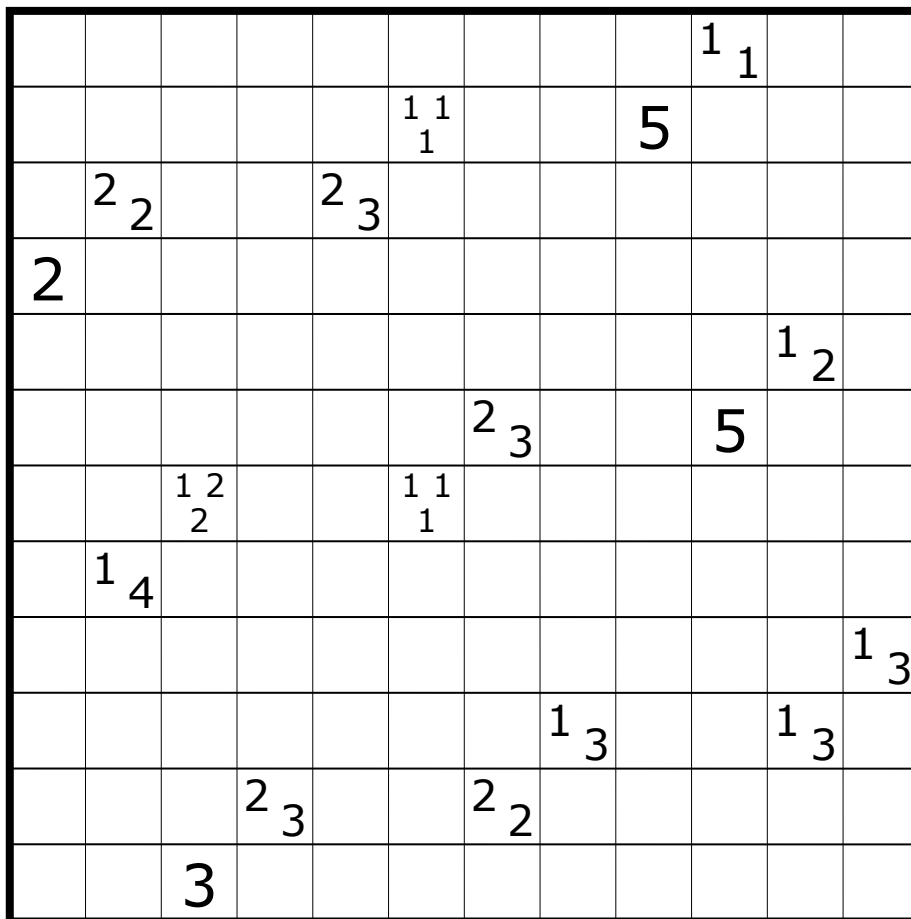
18 JULI 2019

TAPA

Maak een aantal vakjes zwart, zodanig dat alle zwarte vakjes als een muur met elkaar in verbinding staan, **zonder** dat er ergens een gekleurd gebied van **2x2** vakjes ontstaat. Vakjes met aanwijzingen blijven wit, en geven de lengte aan van de muur in de acht omringende vakjes. Als er meer cijfers in een vakje staan moet er minstens één wit vakje tussen de delen van de muur staan.

TAPA

Blacken some cells such that all the black cells are orthogonally connected and form one contiguous wall, **without** having any **2x2** area fully blackened. Clue cells remain empty and indicate the length of each consecutive block of black cells in the eight surrounding cells. When there are more clues in one cell, the blocks indicated by different clues must be separated by at least one white cell.



By Bram de Laat



Puzzle ID: #2243