

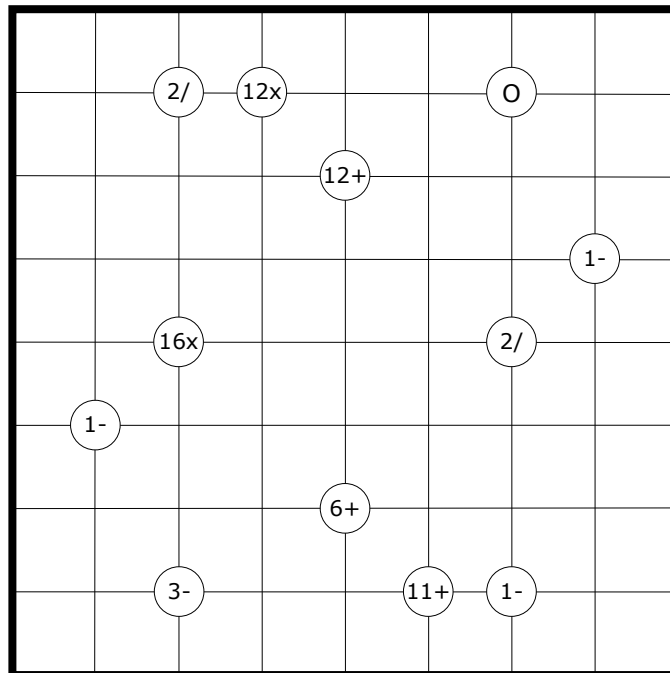
23 AUGUSTUS 2019

MATHRAX

Plaats de cijfers 1-8 precies één keer in elke rij en elke kolom. Op sommige kruispunten van rasterlijnen staat een cirkel met daarin een getal en een rekesteken (+, -, x, /). Het getal is het resultaat van de rekenkundige bewerking die is toegepast op **beide** paren van diagonaal tegenover elkaar liggende cijfers. Een "E" in een cirkel geeft aan dat alle vier de aangrenzende cijfers even zijn, bij een "O" is dat oneven.

MATHRAX

Place the digits 1-8 exactly once in each row and column. Some intersections of the grid lines are marked by a number and an operator (+, -, x, /) in a circle. The number is the result of the arithmetical operation, applied to **both** pairs of diagonally opposite cells. An "E" in the circle indicates that all four adjacent digits are even; an "O" indicates that all four adjacent digits are odd.



By Arvid Baars



Puzzle ID: #2269