

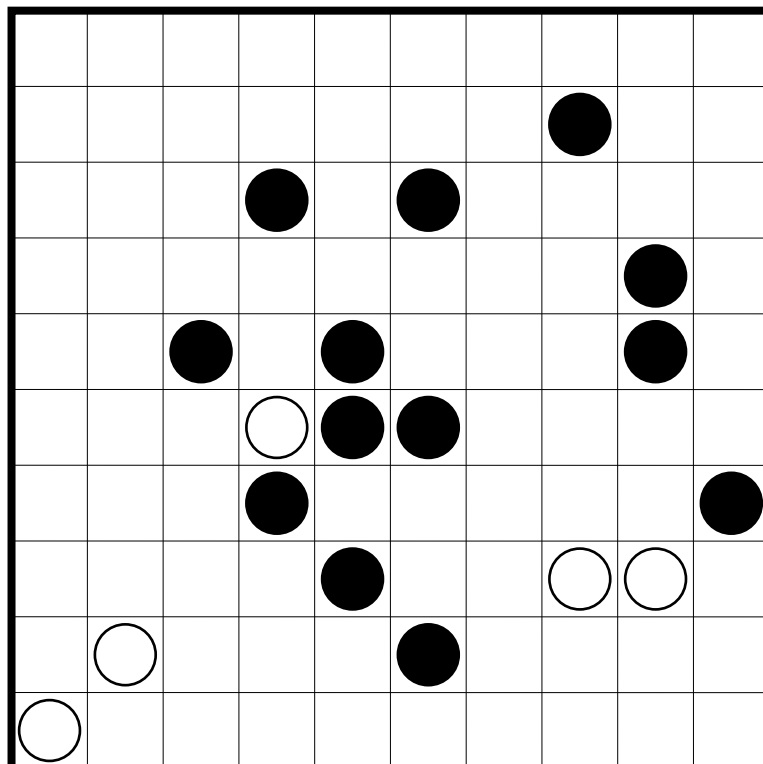
2 SEPTEMBER 2019

YIN YANG

Plaats een zwart of wit rondje in elk vakje, zodat zowel alle vakjes met witte als alle vakjes met zwarte rondjes een aaneengesloten gebied vormen. Nergens ontstaat een gebied van 2x2 met gelijkgekleurde rondjes.

YIN YANG

Place a black or a white circle in every cell such that all cells with white circles and all cells with black circles form a single connected area. No 2x2 area can contain four circles of the same colour.



By Richard Stolk



Puzzle ID: #2275