

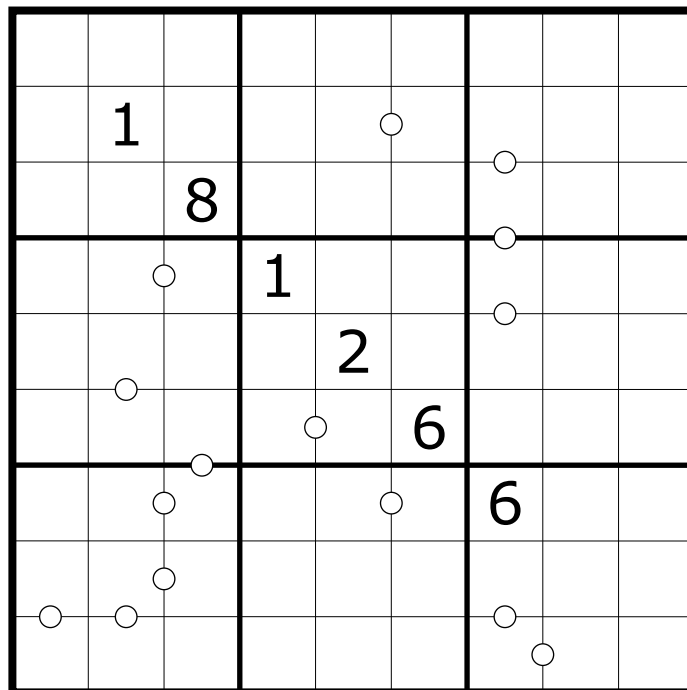
9 OKTOBER 2019

**SUDOKU - OPEENVOLGEND**

Plaats de cijfers 1-9 in elke rij, kolom en 3x3-blok. In **alle** gevallen waarbij het verschil tussen twee horizontaal of verticaal aangrenzende cijfers 1 bedraagt, is dat aangegeven met een rondje.

**SUDOKU - CONSECUTIVE**

Place the digits 1-9 in each row, column and 3x3 block. **All** horizontally and vertically neighbouring digits with a difference of 1 are marked with a circle.



By Richard Stolk



Puzzle ID: #2302