

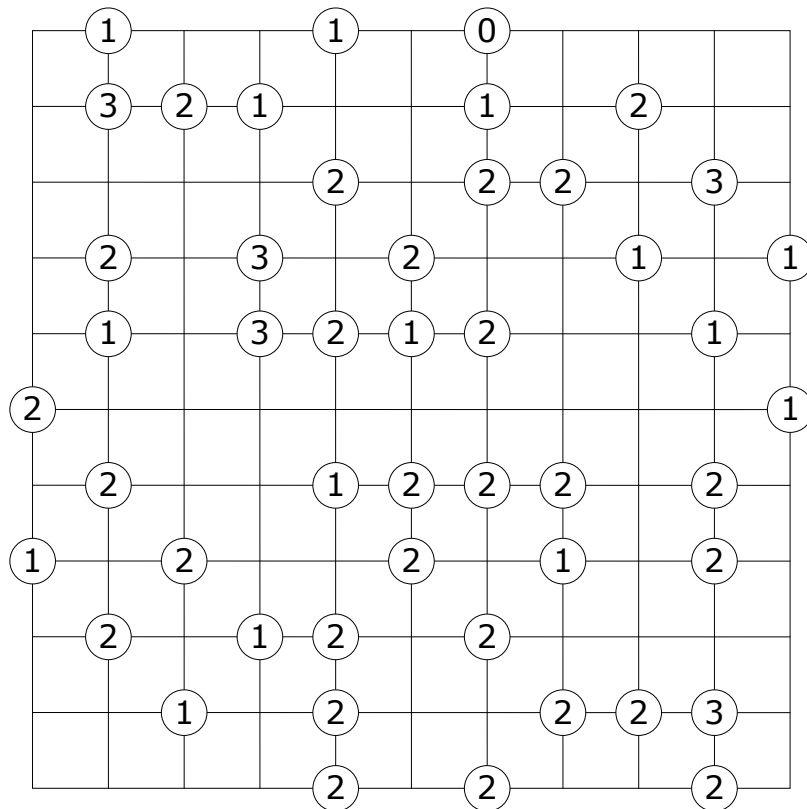
28 JANUARI 2020

KREEK

De cijfers in de rondjes geven aan hoeveel van de aangrenzende vakjes ingekleurd moeten worden. Alle overgebleven witte vakjes (de kreek) staan horizontaal of verticaal met elkaar in verbinding.

CREEK

The digits in the circles indicate how many of the adjacent cells must be blackened. All remaining white cells (the creek) are orthogonally connected to each other.



By Richard Stolk



Puzzle ID: #2381