

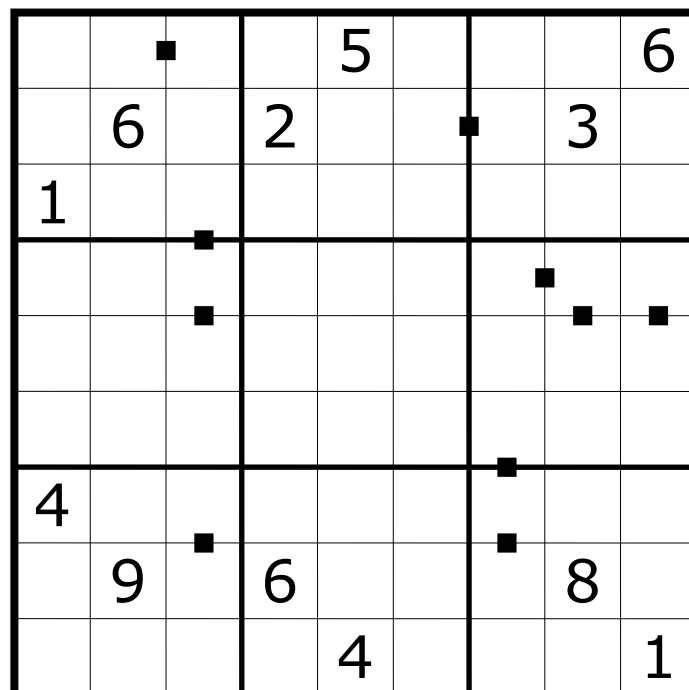
11 MAART 2020

SUDOKU – PERFECT SQUARES

Plaats de cijfers 1-9 in elke rij, kolom en 3x3-blok. In **alle** gevallen waarin twee cijfers in de leesrichting (van links naar rechts of van boven naar beneden) een kwadraat vormen is dat aangegeven met een klein vierkantje tussen die cijfers.

SUDOKU – PERFECT SQUARES

Place the digits 1-9 in each row, column and 3x3 block. In **all** cases where two neighbouring digits form a double digit square number in the reading direction (left to right or top to bottom), a dot is given.



By Richard Stolk



Puzzle ID: #2412