



Puzzelmagazine

November 2019

In dit puzzelmagazine staan alle puzzels die in november 2019 op de WCPN-site zijn gepubliceerd.

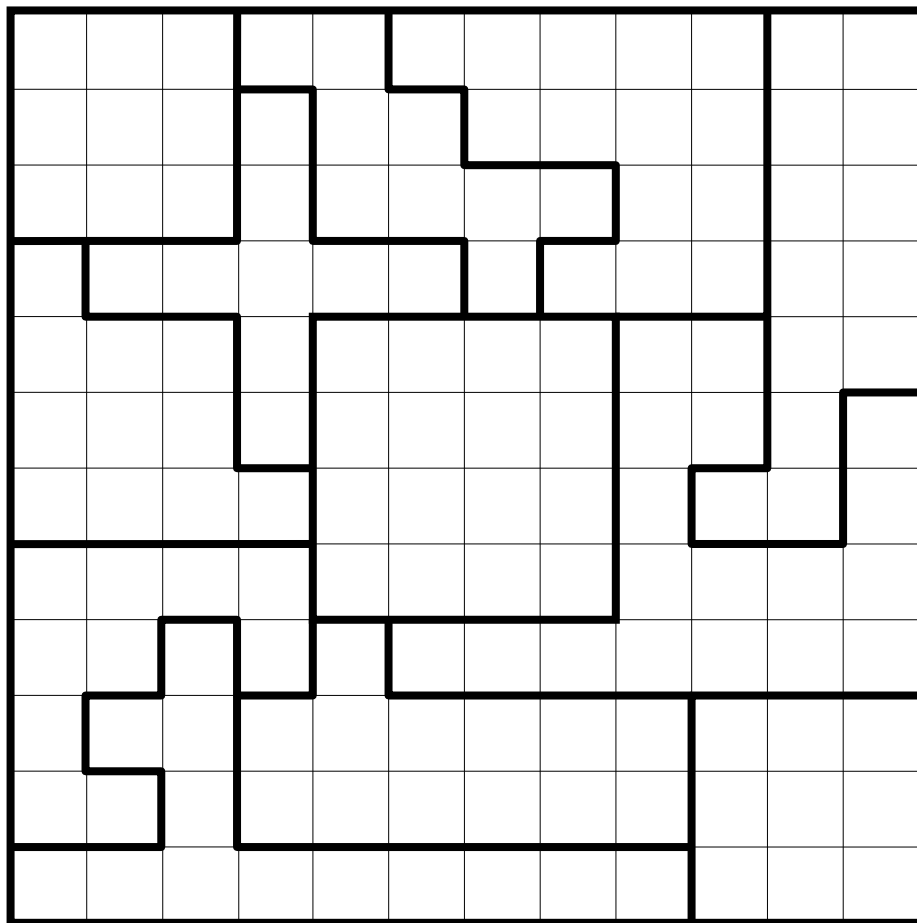
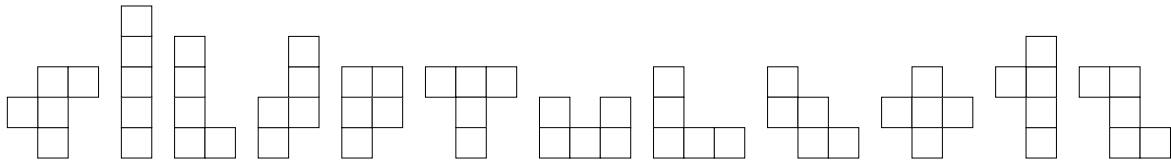
Datum	Nummer	Puzzel	mhg	Puzzelmaker
1-11-19	2319	Pentomino regio's	4*	Bram de Laat
4-11-19	2320	Nemo	2*	Bram de Laat
5-11-19	2321	Bruggen	2*	Saskia Benedictus
6-11-19	2322	Disco	3*	Bram de Laat
7-11-19	2323	Masyu	4*	Richard Stolk
8-11-19	2324	Sudoku	5*	Richard Stolk
11-11-19	2325	Sudoku - Extra gebieden	2*	Arvid Baars
12-11-19	2326	Sum Division	2*	Bram de Laat
13-11-19	2327	Kamertje verhuren	3*	Saskia Benedictus
14-11-19	2328	Equal sudoku	4*	Richard Stolk
15-11-19	2329	Magneten	5*	Richard Stolk
18-11-19	2330	Slowaakse sommen	2*	Wilbert Zwart
19-11-19	2331	Cave	3*	Bram de Laat
20-11-19	2332	Loting	3*	Arvid Baars
21-11-19	2333	Buren	3*	Richard Stolk
22-11-19	2334	Sudoku - X-sommen	4*	Bram de Laat
25-11-19	2335	Thermometers	2*	Bram de Laat
26-11-19	2336	Chaos sudoku	3*	Arvid Baars
27-11-19	2337	Koraal	3*	Yuk Yee Au
28-11-19	2338	Sudoku - Renban	4*	Richard Stolk
29-11-19	2339	Yajilin - Schaak	5*	Wilbert Zwart

PENTOMINO REGIOS

Plaats in elke vetomrande regio één van de gegeven pentominos zo dat ze elkaar niet raken, **ook niet diagonaal**.

PENTOMINO REGIONS

Place one of the given pentominos in every bold outlined region such that they don't touch each other, **not even diagonally**.



By Bram de Laat



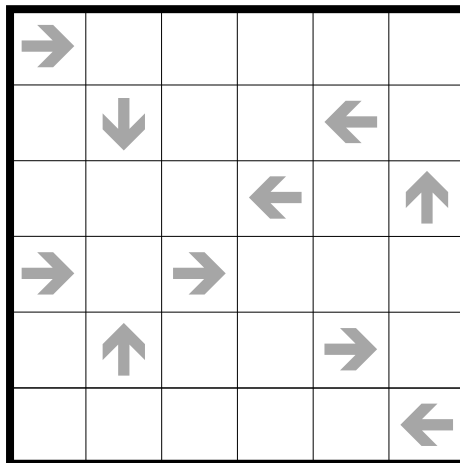
Puzzle ID: #2319

NEMO

Plaats de cijfers 1-4 precies één keer in elke rij en kolom. Een cijfer op een pijl geeft de afstand (in stappen) aan tot het eerste lege vakje in de richting van de pijl. Elke pijl bevat een cijfer.

NEMO

Place the digits 1-4 once in every row and column. Digits on arrows indicate the distance (in steps) to the first empty cell in the direction of the arrow. Every arrow must contain a digit.

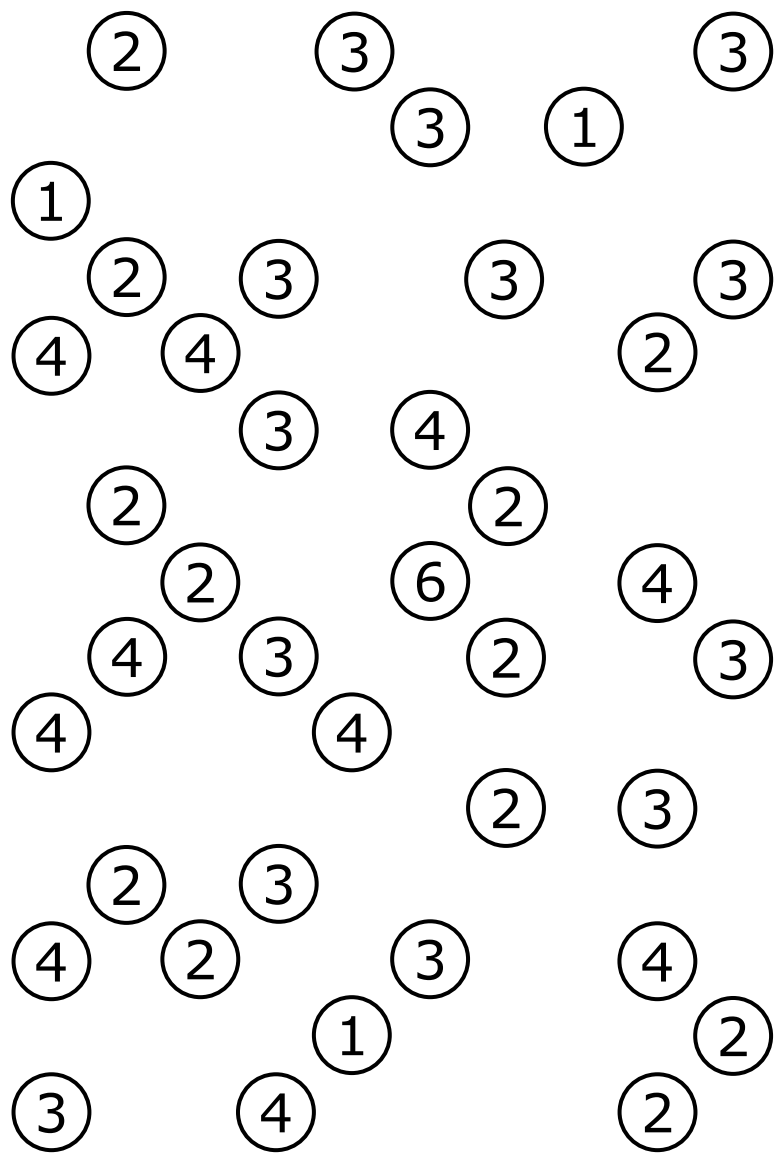


BRUGGEN

Verbind alle rondjes (eilanden) met elkaar door tussen sommige eilanden **één of twee bruggen** te plaatsen. Bruggen lopen horizontaal of verticaal en mogen elkaar niet kruisen. De aanwijzingen in de rondjes geven aan hoeveel bruggen er op dat eiland aansluiten.

BRIDGES

Connect all the circles (islands) into a single connected group by drawing **one or two bridges** between some of the islands. Bridges run horizontally or vertically and don't cross each other. Clues inside a circle indicate the number of bridges attached to that island.

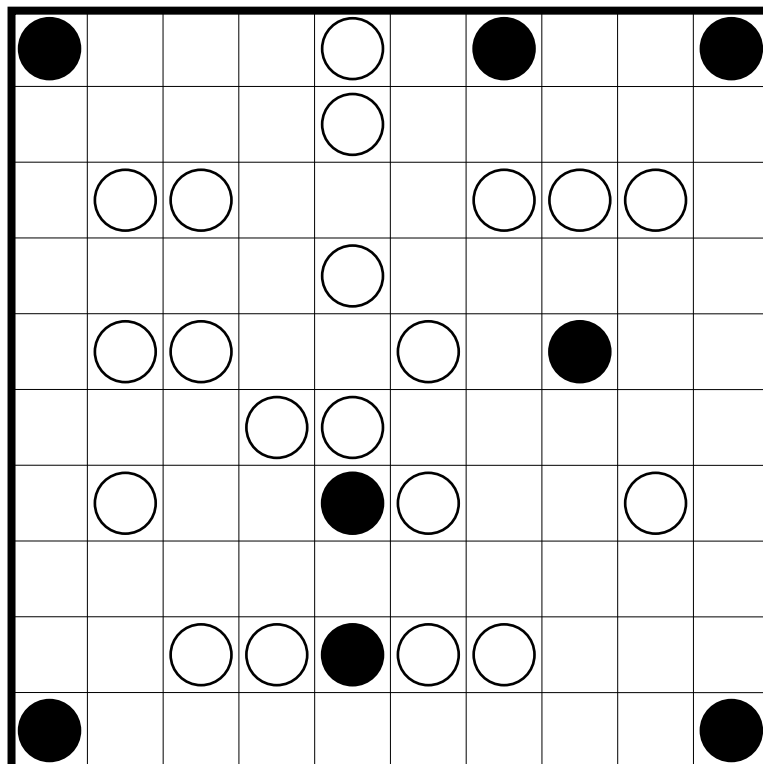


MASYU

Teken door alle cirkels van het diagram één gesloten rondweg, die horizontaal of verticaal loopt. De rondweg maakt een 90° bocht in alle zwarte cirkels en gaat rechtdoor in beide aangrenzende vakjes voordat hij weer een bocht mag maken. In witte cirkels gaat de route rechtdoor en maakt een 90° bocht in ten minste één van de aangrenzende vakjes.

MASYU

Draw a single closed loop that passes through all circles in the grid by travelling horizontally and vertically. The loop must make a 90° turn in all black circles and go straight through both neighbouring cells before turning again. The loop must go straight through all white circles and make a 90° turn in at least one of the neighbouring cells.



By Richard Stolk



Puzzle ID: #2323

SUDOKU

Plaats de cijfers 1-9 in elke rij, kolom en 3x3-blok.

Deze puzzel is gemaakt voor het WK Sudoku 2019 maar niet geselecteerd; testers vonden hem te moeilijk. Toch zijn er geen exotische oplostechnieken nodig.

SUDOKU

Place the digits 1-9 in each row, column and 3x3 block.

This puzzle is a leftover of the WSC 2019; testers found it too hard. Unthough, no sophisticated solving techniques are required.

			4					2
		3		5		4		
	2		6				9	
1		7						
	8						2	
						9		5
	3				8		1	
		2		1		5		
4					3			

By Richard Stolk



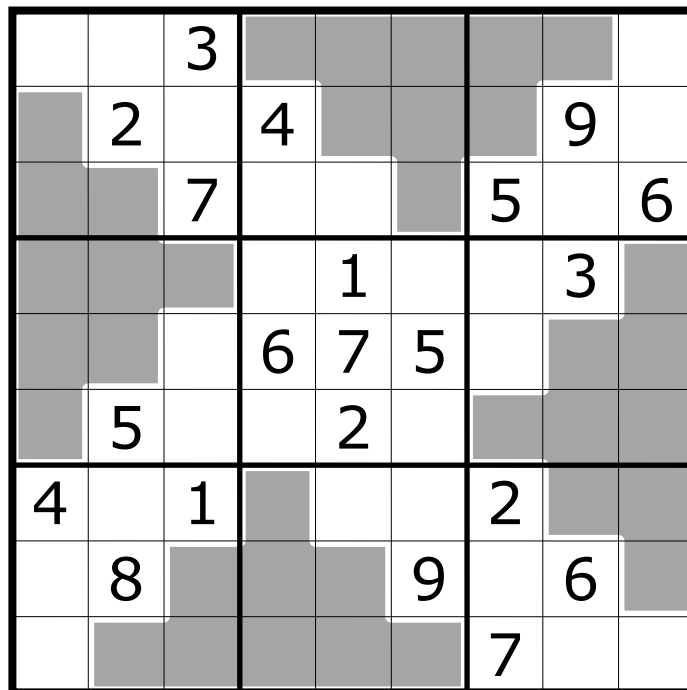
Puzzle ID: #2324

SUDOKU - EXTRA GEBIEDEN

Plaats de cijfers 1-9 precies één keer in elke rij, kolom, vetomrand 3x3-blok én de vier grijze gebieden.

SUDOKU - EXTRA REGIONS

Place the digits 1-9 in each row, column, bold outlined 3x3 blocks as well as the four grey regions.



SUM DIVISION

Verdeel het diagram in gebieden van vijf vakjes zodanig dat de som van de cijfers in elke regio gelijk is aan 10.

SUM DIVISION

Divide the grid into a number of 5-cell regions so that the sum of the digits in each region is equal to 10.

1				9			9		
	9	9		9		1	9	1	
	1			1	1		9		
1			1	9			1		
		1		9				1	1
1		9		1		9		9	1
			1						
	9	9		1	9		9	9	
	9	9	1			1			1
								9	

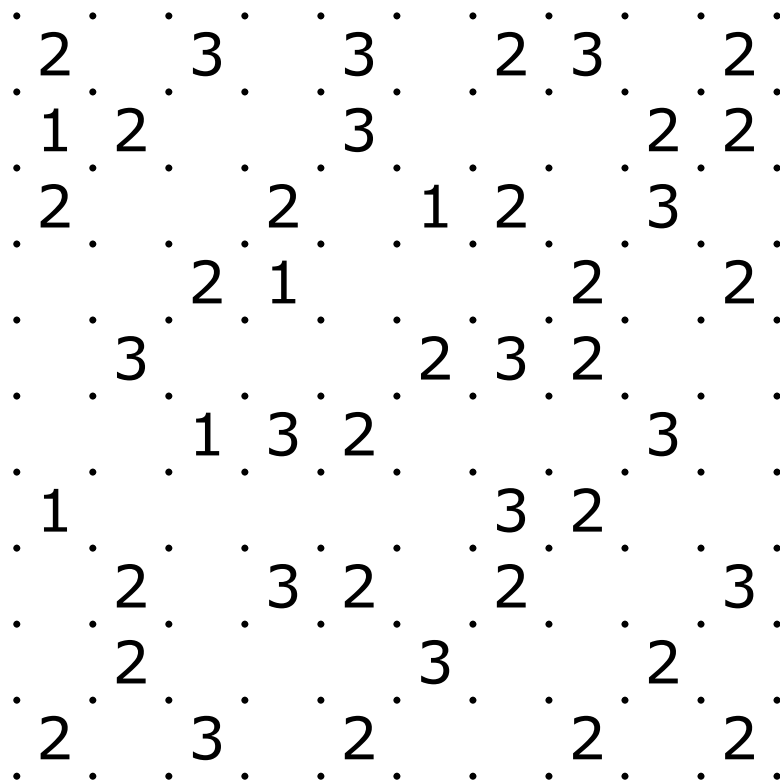


KAMERTJE VERHUREN

Teken één gesloten rondweg in het diagram door de puntjes met elkaar te verbinden. De rondweg mag zichzelf nergens raken, **ook niet diagonaal**. De cijfers geven aan hoeveel lijnstukken er direct naast, onder of boven dat cijfer komen te staan.

SLITHERLINK

Draw a single closed loop in the grid by connecting the dots. The loop cannot touch itself, **not even diagonally**. The digits indicate how many parts of the loop are directly beside, under or above that digit.



EQUAL SUDOKU

Plaats de cijfers 1-9 in elke rij, kolom en 3x3-blok. Binnen elk omstippeld gebied zijn alle cijfers verschillend en is de som van de even cijfers gelijk aan de som van de oneven cijfers.

(Deze puzzel is ontworpen voor het NK Sudoku 2019 maar niet geselecteerd.)

EQUAL SUDOKU

Place the digits 1-9 in each row, column and 3x3 block. Within each dotted outlined area all digits are different and the sum of all odd digits is equal to the sum of all even digits.

(This puzzle is written for the Dutch Sudoku Championship 2019 but not selected.)

	1		5		3		8	
8								6
9								5
		5				3		
		7				1		
	8						4	
6			4		2			7

By Richard Stolk



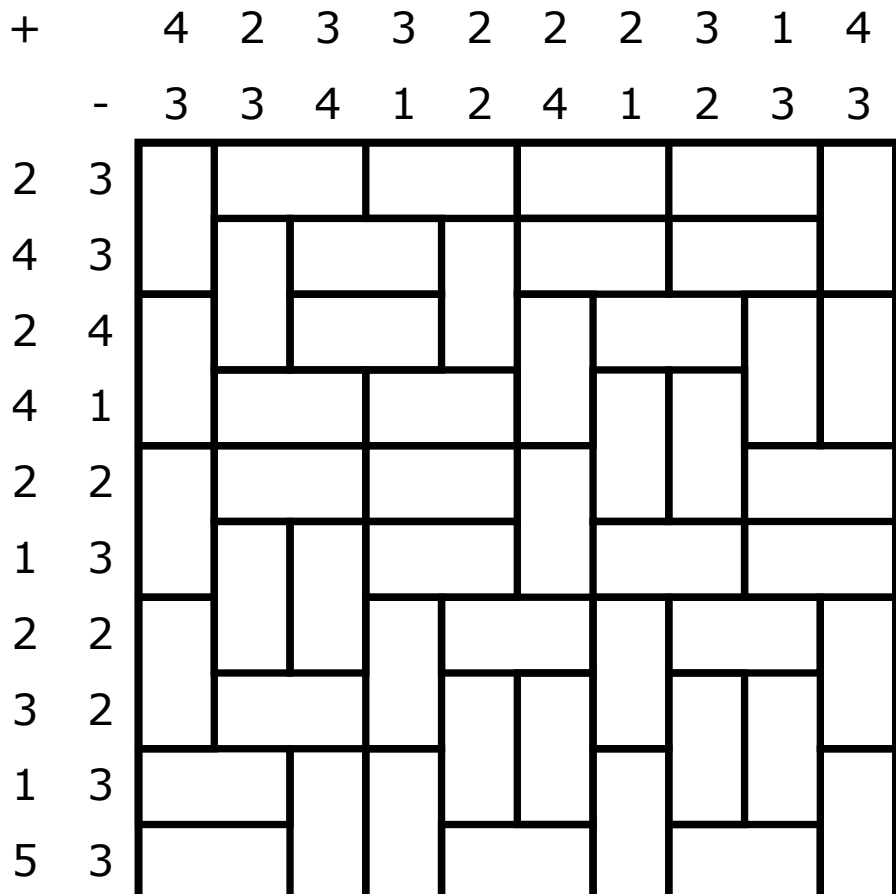
Puzzle ID: #2328

MAGNETEN

Plaats in sommige 1x2-blokken magneten, waarbij elke magneet een plus- en een minpool heeft. Gelijke symbolen (plus of min) kunnen niet naast elkaar liggen. Aanwijzingen buiten het diagram geven aan hoeveel plus- en minpolen er in de betreffende rij of kolom te vinden zijn.

MAGNETS

Place magnets into some of the 1x2 blocks with each magnet having a positive and a negative pole. Cells containing magnet halves of the same polarity cannot be adjacent. Clues outside the grid indicate the number of positive and negative poles in the respective row or column.



By Richard Stolk



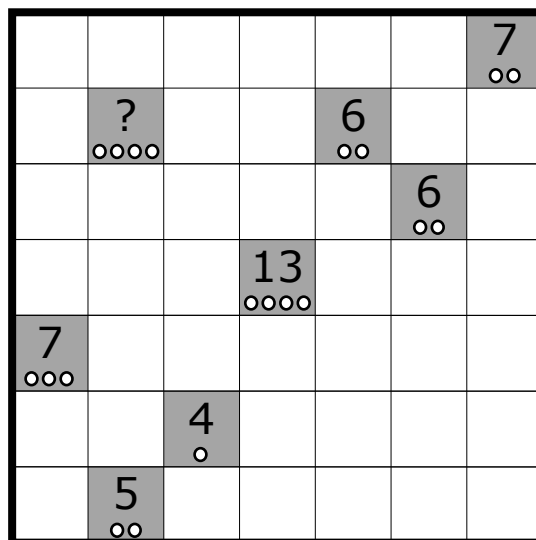
Puzzle ID: #2329

SLOWAAKSE SOMMEN

Plaats de cijfers 1-4 precies één keer in elke rij en kolom. Sommige vakjes blijven leeg. Aanwijzingen in de grijze vakjes geven de som aan van alle cijfers die horizontaal of verticaal aan dat vakje grenzen. Het aantal stippen geeft aan hoeveel van die aangrenzende vakjes een cijfer bevatten.

SLOVAK SUMS

Place the digits 1-4 exactly once in every row and column. Some cells remain empty. Clues in grey cells indicate the sum of all digits in horizontally and vertically adjacent cells. The number of dots indicates how many of that adjacent cells contain a digit.



By Wilbert Zwart



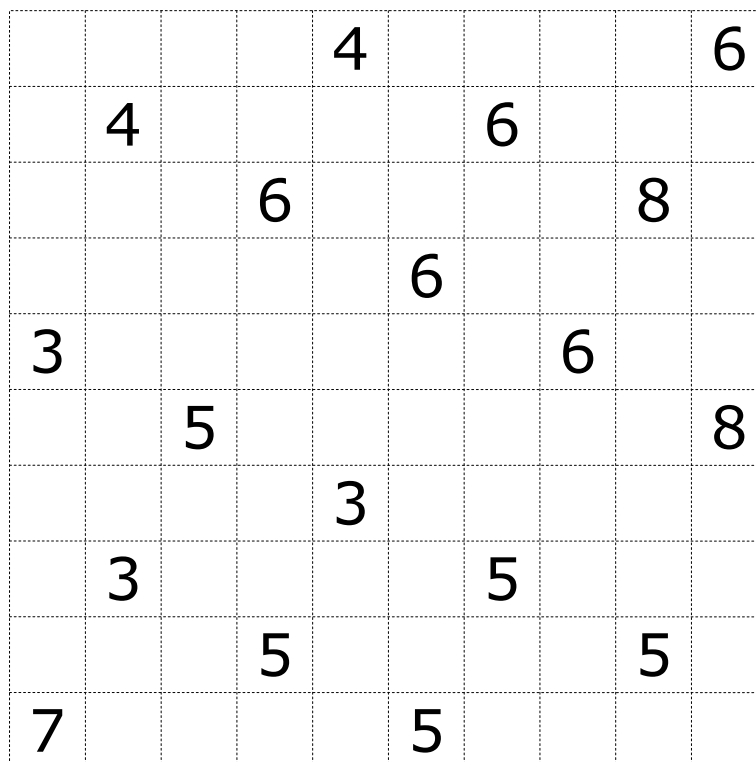
Puzzle ID: #2330

CAVE

Teken één enkele ononderbroken rondweg over de lijnen van het diagram, die alle getallen binnensluit. De aanwijzingen geven aan hoeveel vakjes (horizontaal en verticaal) binnen de rondweg kunnen worden gezien vanuit dat vakje, **inclusief** dat vakje zelf.

CAVE

Draw a single closed loop over the grid lines, enclosing all numbers. The clues indicate how many cells inside the loop can be seen horizontally and vertically from that cell, **including** the cell itself.



LOTING

Er zijn vijf dozen die elk vijf verschillende letters bevatten. Door steeds uit elke doos één letter te pakken kunnen alle gegeven woorden worden gevormd. Welke letters zitten in welke doos?

BOXES

Five boxes contain five different letters each. By drawing one letter from each box, all of the given words can be formed. Which letters are in the same box?

1	2	3	4	5

BEGIN
DOGMA
JOINT
KEFIR
LUCHT
PAUZE
PODIA
SPRAY
STOLK
TAXIS
VOCAL
ZWOEG

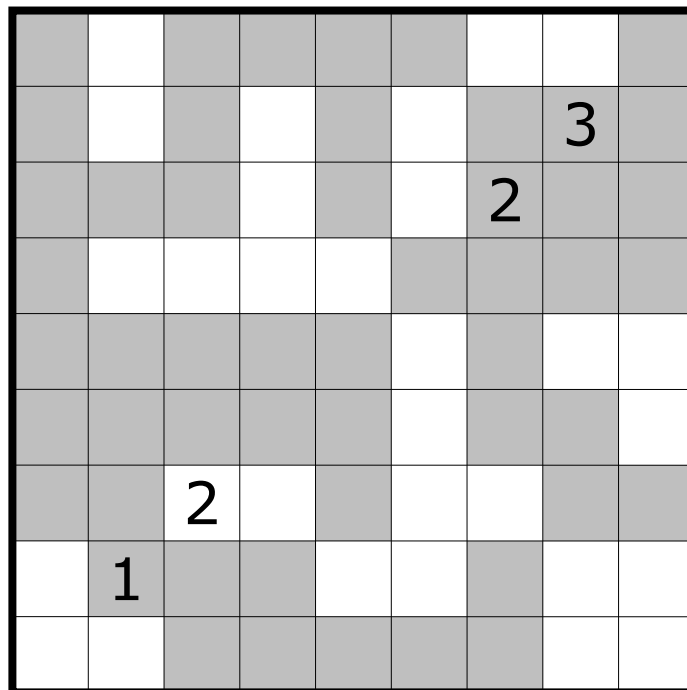


BUREN

Plaats de cijfers 1-3 drie keer in elke rij en kolom. Grijze vakjes hebben geen enkel buurvakje met hetzelfde cijfer. Witte vakjes hebben ten minste één buurvakje met hetzelfde cijfer. **Alle** grijze vakjes zijn gegeven.

NEIGHBOURS

Place the digits 1-3 three times in each row and column. Grey cells have no adjacent cells containing the same digit. White cells have at least one adjacent cell containing the same digit. **All** grey cells are given.

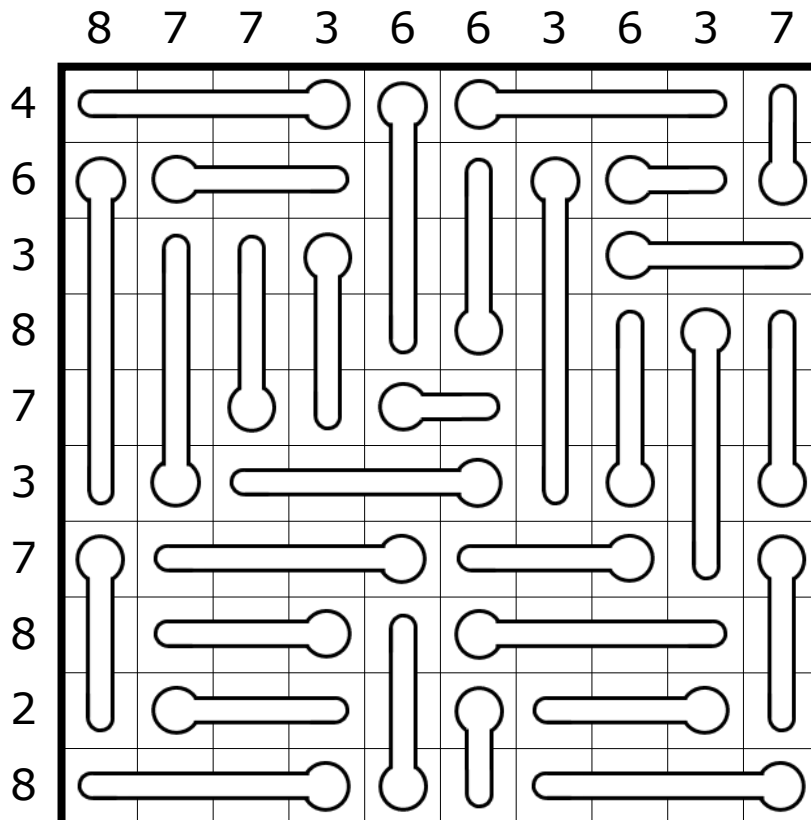


THERMOMETERS

Vul sommige thermometers, vanaf het bolletje naar het uiteinde toe, geheel of gedeeltelijk met kwik. De aanwijzingen buiten het diagram geven aan hoeveel vakjes een gevuld thermometerdeel bevatten in de betreffende rij of kolom.

THERMOMETERS

Fill some of the thermometers partly or completely with mercury, from the bulb towards the end. Clues outside the grid indicate the number of cells with filled thermometer parts in the corresponding row or column.



By Bram de Laat



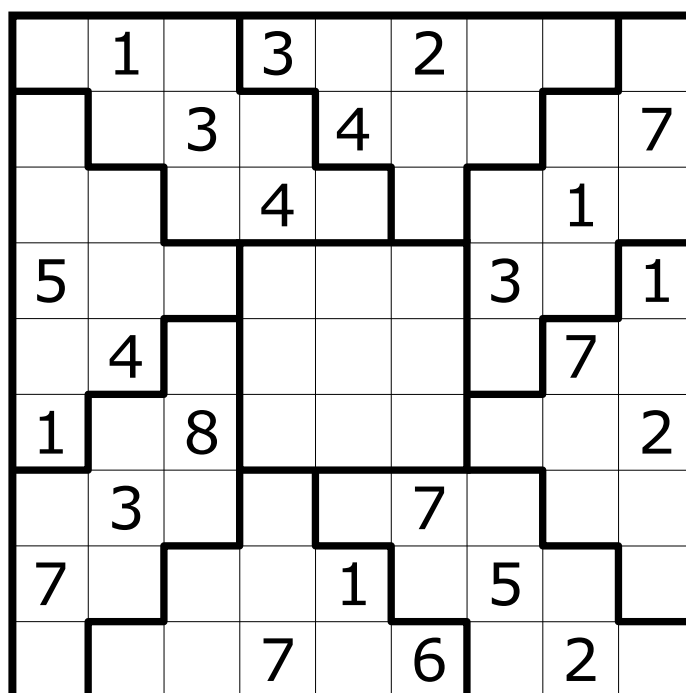
Puzzle ID: #2335

CHAOS SUDOKU

Plaats de cijfers 1-9 precies één keer in elke rij, kolom en vetomrand gebied.

CHAOS SUDOKU

Place the digits 1-9 exactly once in each row, column and bold outlined region.



By Arvid Baars



Puzzle ID: #2336

KORAAL

Maak een aantal vakjes zwart om een aaneengesloten gebied te vormen (het koraal), zonder dat er witte cellen worden ingesloten. **Nergens** ontstaat een oppervlak van **2x2** zwarte vakjes. De aanwijzingen buiten het diagram geven de lengten aan van aaneengesloten blokken gekleurde vakjes in de betreffende rij of kolom. Die cijfers staan in oplopende volgorde, en niet per se in de volgorde in het diagram. Tussen twee blokken zwarte vakjes staat ten minste één wit vakje.

CORAL

Blacken some cells to create a single connected group of cells (the coral), without enclosing any white cells. **No 2x2** area may be fully blackened. Clues outside the grid indicate the lengths of connected shaded cells in the corresponding row or column. Clues are given in increasing order and not necessarily in the order the blocks appear. There must be at least one white cell between two blocks of black cells.

	1	1				1		1	1	1	1
	1	1	1			1		2	1	2	2
	3	2	5	5	2	6	4	2	3	2	

1	1	3									
1	1	3									
1	2	3									
1	1	2									
	3	4									
1	1	1									
	2	4									
	3	3									
1	2	2									
	1	1									

By Yuk Yee Au



Puzzle ID: #2337

SUDOKU – RENBAN

Plaats de cijfers 1-9 in elke rij, kolom en 3x3-blok. De cijfers in ieder gekleurd gebied vormen een renbangroep (een groep opeenvolgende cijfers, in willekeurige volgorde).

(Deze puzzel is ontworpen voor het NK Sudoku 2019 maar niet geselecteerd.)

SUDOKU – RENBAN

Place the digits 1-9 in each row, column and 3x3 block. Digits in each coloured area form a Renban group (a group of consecutive digits, in random order).

(This puzzle is written for the Dutch Sudoku Championship 2019 but not selected.)

		4		8		5		
5								4
			9	4	3			
1								7
	2						7	
		3				6		
			4		5			

By Richard Stolk



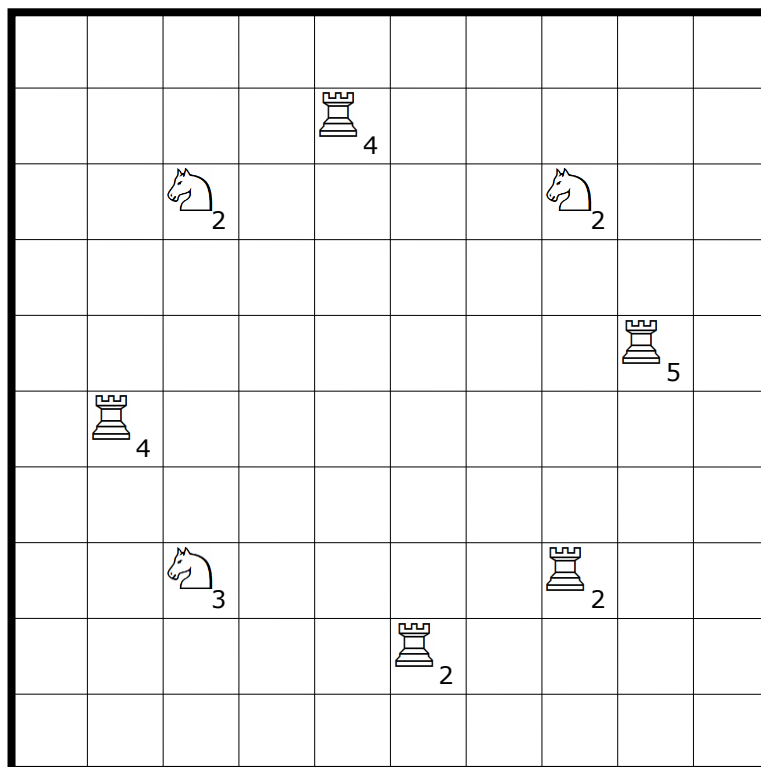
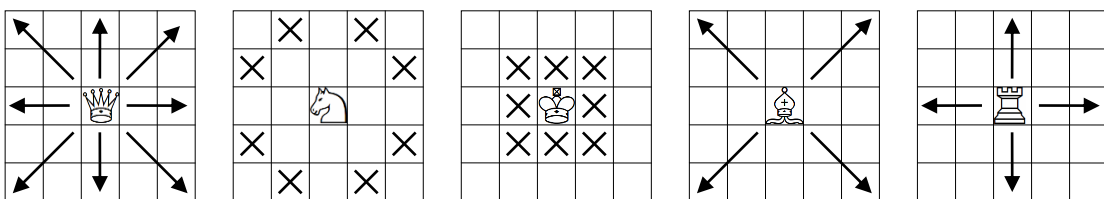
Puzzle ID: #2338

YAJILIN - SCHAAK

Maak een aantal vakjes zwart zodanig dat elk schaakstuk precies het aantal zwarte vakjes kan bereiken als aangegeven door de cijfers. Per schaakstuk is aangegeven om welke vakjes dat kan gaan. Een schaakstuk wordt hierbij niet geblokkeerd door zwarte vakjes. Zwarte vakjes mogen elkaar **alleen diagonaal raken**. Teken één enkele ononderbroken rondweg door alle overgebleven witte vakjes door de middelpunten van naast elkaar gelegen vakjes te verbinden. De rondweg kruist of overlapt zichzelf niet.

YAJILIN - CHESS

Blacken some cells such that each chess piece can reach exactly the corresponding number of black cells. It is specified which cells might be reached by each chess piece. A chess piece cannot be blocked by a black cell. Black cells may **only touch** each other **diagonally**. All remaining white cells should be traversed by a single closed loop that connects the centres of adjacent cells and doesn't cross or overlap itself.



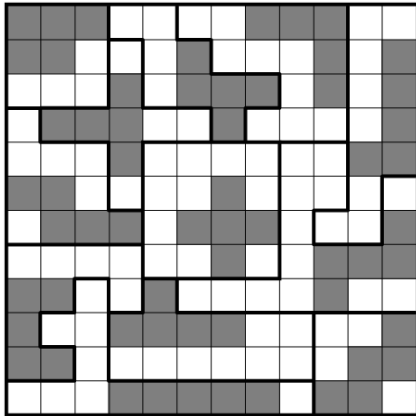
By Wilbert Zwart



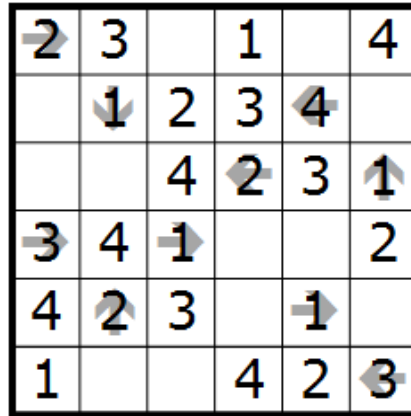
Puzzle ID: #2339

OPLOSSINGEN

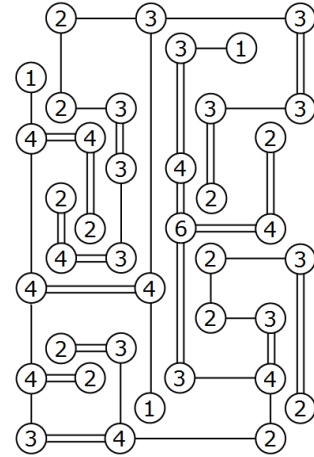
#2319 Pentomino Regios



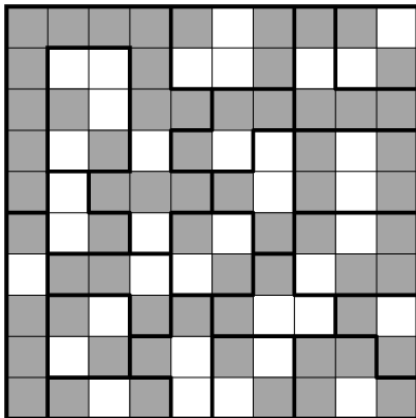
#2320 Nemo



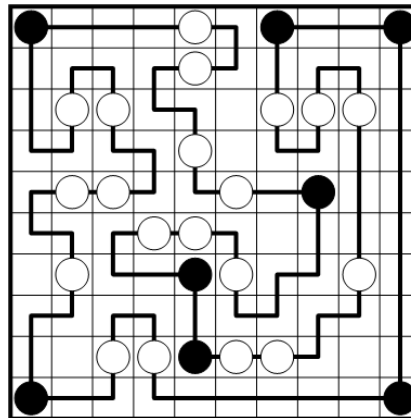
#2321 Bruggen



#2322 Disco



#2323 Masyu



#2324 Sudoku

6	1	8	4	3	9	7	5	2
9	7	3	1	5	2	4	6	8
5	2	4	6	8	7	3	9	1
1	9	7	8	2	5	6	4	3
3	8	5	9	4	6	1	2	7
2	4	6	3	7	1	9	8	5
7	3	9	5	6	8	2	1	4
8	6	2	7	1	4	5	3	9
4	5	1	2	9	3	8	7	6

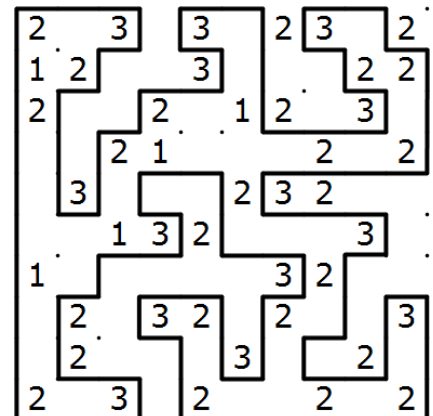
#2325 Sudoku – Extra gebieden

6	1	3	5	9	7	4	2	8
5	2	8	4	6	1	3	9	7
9	4	7	2	3	8	5	1	6
7	6	2	8	1	4	9	3	5
1	3	9	6	7	5	8	4	2
8	5	4	9	2	3	6	7	1
4	7	1	3	5	6	2	8	9
2	8	5	7	4	9	1	6	3
3	9	6	1	8	2	7	5	4

#2326 Sum Division

1			9			9		
	9	9		9		1	9	1
	1			1	1		9	
1			1	9			1	
		1		9			1	1
1		9		1	9		9	1
			1					
	9	9		1	9		9	9
	9	9	1			1		1
								9

#2327 Kamertje verhuren



OPLOSSINGEN

#2328 Equal Sudoku

7	1	4	5	6	3	9	8	2
8	5	2	1	7	9	4	3	6
9	3	6	2	4	8	7	1	5
1	7	9	8	3	5	2	6	4
4	2	5	6	9	1	3	7	8
3	6	8	7	2	4	5	9	1
5	4	7	3	8	6	1	2	9
2	8	1	9	5	7	6	4	3
6	9	3	4	1	2	8	5	7

#2329 Magneten

+	4	2	3	3	2	2	2	3	1	4
-	3	3	4	1	2	4	1	2	3	3
2	3	-	+	-				+	-	
4	3	+	-		+	-	+	-	+	
2	4	-	+	-	+	-				-
4	1	+	-	+			+			+
2	2				+	-	+	-		
1	3			-					-	+
2	2	+		+	-					-
3	2	-			+			+		+
1	3					+			-	-
5	3	+	-	+			+	-		+

#2330 Slowaakse sommen

	3	2	1		4	7
4	?	1		6	2	3
	1	3	2	4	6	
2		4	13	3		1
7	2		4	1	3	
3	4	4			1	2
1	5		3	2		4

#2331 Cave

			4				6
	4				6		
			6				8
3					6		
		5					8
			3				
	3				5		
7			5				5

#2332 Loting

1	2	3	4	5
F	B	C	I	A
G	O	D	L	H
P	R	E	M	K
T	U	J	Y	N
V	X	S	Z	W

#2333 Buren

3	2	3	1	3	1	2	2	1
1	2	1	3	2	3	1	3	2
2	1	2	3	1	3	2	1	3
1	3	3	2	2	1	3	2	1
2	1	2	1	3	2	1	3	3
1	2	1	3	1	2	3	2	3
2	3	2	2	3	1	1	3	1
3	1	3	1	2	2	3	1	2
3	3	1	2	1	3	2	1	2

#2334 Sudoku - X-sommen

		11	11			36			
8	9	8	3	2	5	6	4	7	1
	2	6	7	9	4	1	8	3	5
	4	5	1	8	7	3	2	9	6
	7	3	9	5	8	2	1	6	4
	5	1	4	6	9	7	3	2	8
24	6	2	8	3	1	4	9	5	7
17	3	9	5	1	6	8	7	4	2
	8	7	6	4	2	9	5	1	3
	1	4	2	7	3	5	6	8	9
		22				33	31		

#2335 Thermometers

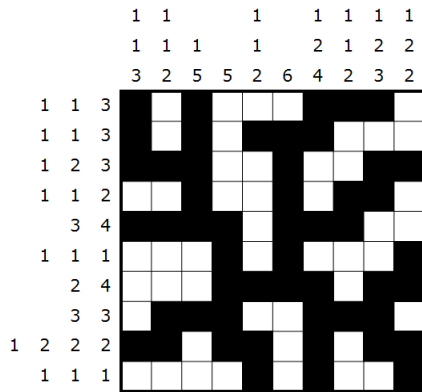
		8	7	7	3	6	6	3	6	3	7
4											
6											
3											
8											
7											
3											
7											
8											
2											
8											

#2336 Chaos Sudoku

6	1	9	3	5	2	7	8	4
8	2	3	5	4	1	6	9	7
3	6	7	4	8	9	2	1	5
5	7	2	8	9	4	3	6	1
9	4	6	1	2	5	8	7	3
1	5	8	6	7	3	9	4	2
2	3	1	9	6	7	4	5	8
7	9	4	2	1	8	5	3	6
4	8	5	7	3	6	1	2	9

OPLOSSINGEN

#2337 Koraal



#2338 Sudoku - Renban

6	9	4	3	8	7	5	2	1
5	3	1	6	2	9	7	8	4
8	7	2	5	1	4	9	3	6
3	4	8	1	7	6	2	5	9
2	5	7	9	4	3	1	6	8
1	6	9	2	5	8	3	4	7
9	2	5	8	6	1	4	7	3
4	8	3	7	9	2	6	1	5
7	1	6	4	3	5	8	9	2

#2339 Yajilin - Schaak

