

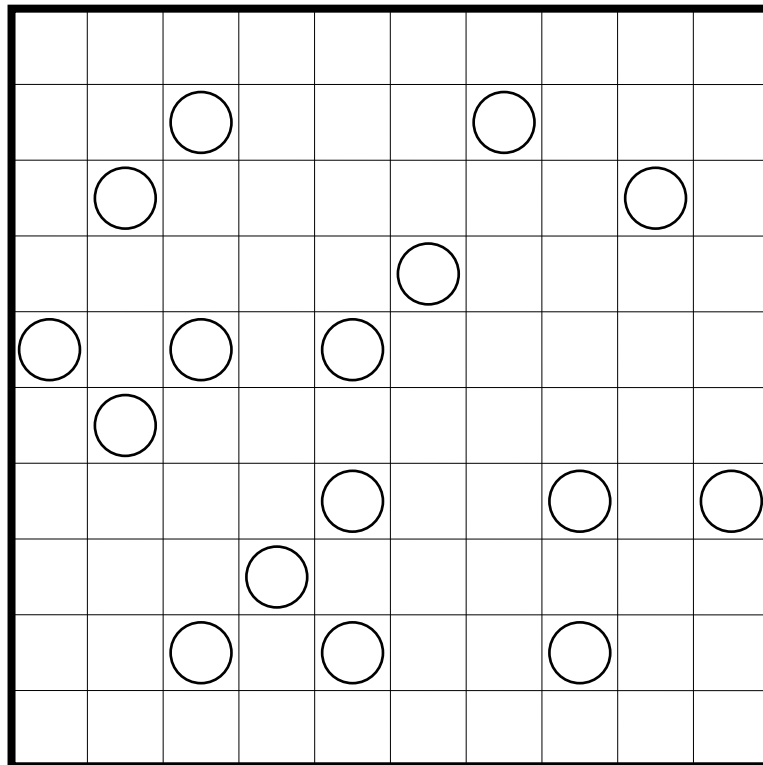
3 APRIL 2020

**DOUBLE OR NOTHING**

Teken twee rondwegen in het diagram door de middelpunten van de vakjes horizontaal of verticaal met elkaar te verbinden. Elk wit vakje wordt door precies één van de twee rondwegen gebruikt. Een vakje met een cirkel wordt óf door beide rondwegen gebruikt, óf door geen van beide rondwegen. Een rondweg gaat altijd rechtdoor in een vakje met een cirkel.

**DOUBLE OR NOTHING**

Draw two loops in the grid, by connecting the centres of cells horizontally or vertically. Every white cell is used by exactly one of the loops. Cells with circles are either used by both loops or by none of the loops. Loops always travel straight in cells with a circle.



By Bram de Laat



Puzzle ID: #2429