

12 JUNI 2020

KAKURO KROPKI

Vul alle witte vakjes met een van de cijfers 1-9, zodat de som van een reeks cijfers gelijk is aan de aanwijzingen in de grijze vakjes. Een getal boven een diagonale lijn heeft betrekking op de daarnaast naar rechts in te vullen cijfers. Een getal onder een diagonale lijn heeft betrekking op de cijfers die eronder verticaal worden ingevuld. Elke reeks bestaat uitsluitend uit **verschillende** cijfers.

Een wit rondje tussen twee aangrenzende vakjes geeft aan dat de cijfers in de vakjes opeenvolgend zijn. Een zwart rondje geeft aan dat één van de cijfers twee keer zo groot is als het andere. Tussen de cijfers 1 en 2 kan het rondje zowel wit als zwart zijn. **Alle** mogelijke rondjes zijn gegeven.

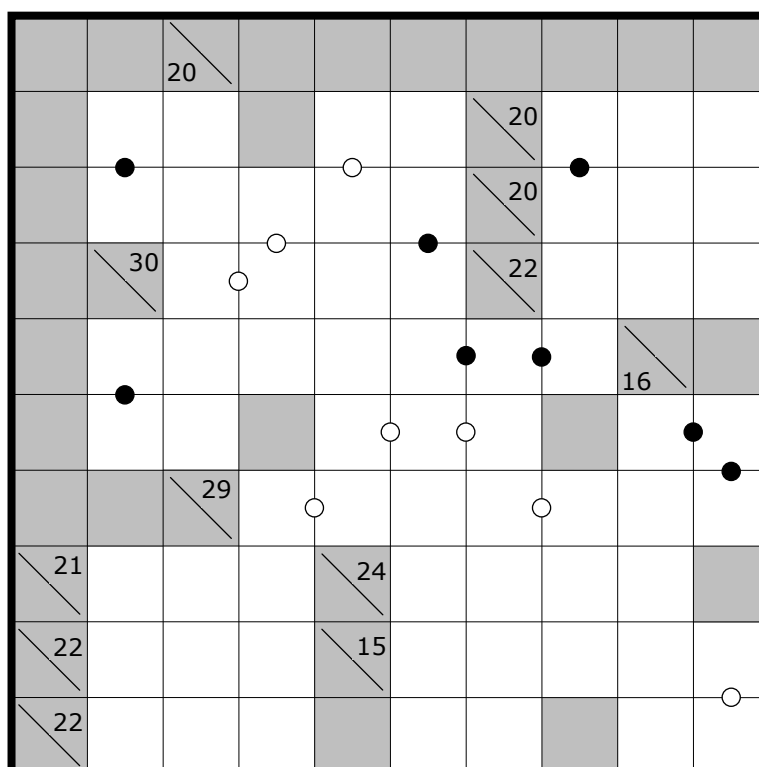
Oplostip: Hoe moeten de reeksen met een som van 15 en 16 worden ingevuld?

KAKURO KROPKI

Fill all white cells using digits 1-9, such that the sum of each block of digits equals the clues in the grey cells. A clue above a diagonal applies to the block of digits to its right. A clue beneath a diagonal applies to the block of digits below it. Within a block all digits are **different**.

A white circle between two neighbouring cells indicate that the digits in those cells are consecutive. A black circle indicates that one of the digits is twice as big as the other digit. Between the digits 1 and 2 the circle can be either white or black. **All** possible circles are given.

Hint: How should the blocks with a sum of 15 and 16 be filled in?



By Tom Groot Kormelink



Puzzle ID: #2479