

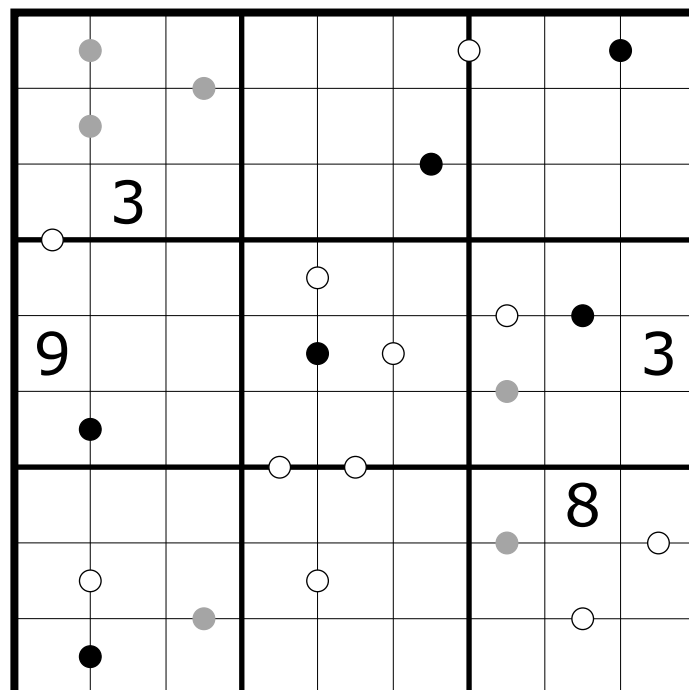
1 JULI 2020

SUDOKU – CONFETTI SOMMEN

Plaats de cijfers 1-9 in elke rij, kolom en 3x3-blok. In **alle** gevallen waarin de som van twee aangrenzende cijfers de waarde A, B of C is, is dat aangegeven met een wit, grijs of zwart rondje. A, B en C zijn verschillend en de waarde hiervan uitvinden is deel van de puzzel.

SUDOKU – CONFETTI SUMS

Place the digits 1-9 in each row, column and 3x3 block. In **all** cases where the sum of two horizontally or vertically neighbouring digits is A, B or C, a white, grey or black circle is given. A, B and C are different and finding their values is part of the puzzle.



By Richard Stolk



Puzzle ID: #2492