

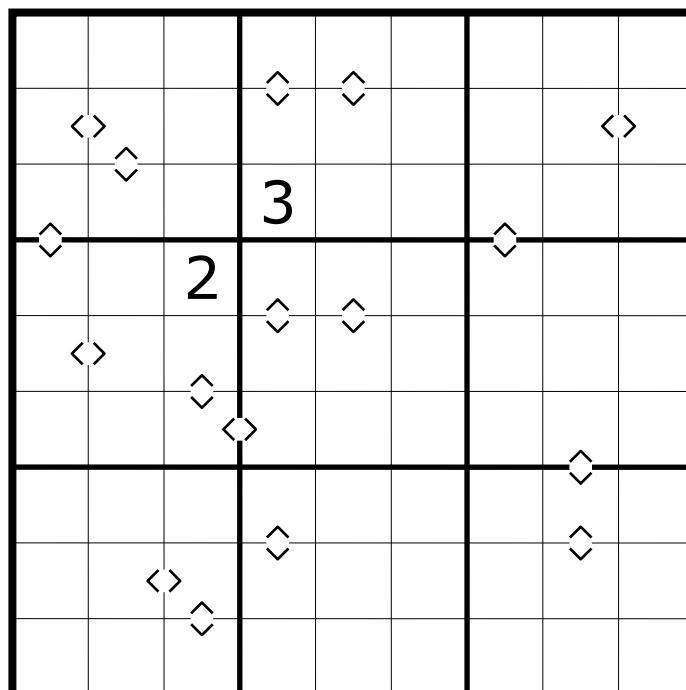
12 AUGUSTUS 2020

SUDOKU – DIFFERENCE POINTERS

Plaats de cijfers 1-9 in elke rij, kolom en 3x3-blok. In **alle** gevallen waarbij het **verschil** tussen twee horizontaal aangrenzende getallen gelijk is aan het eerste getal in de betreffende **rij**, is dat aangegeven met een horizontaal geplaatst ongelijkheidssymbool. In **alle** gevallen waarbij het **verschil** tussen twee verticaal aangrenzende getallen gelijk is aan het eerste getal in de betreffende **kolom**, is dat aangegeven met een verticaal geplaatst ongelijkheidssymbool.

SUDOKU – DIFFERENCE POINTERS

Place the digits 1-9 in each row, column and 3x3 block. In **all** cases where the **difference** between two horizontally adjacent digits is equal to the first digit in the respective **row**, an inequality sign is placed horizontally. In **all** cases where the **difference** between two vertically adjacent digits is equal to the first digit in the respective **column**, an inequality sign is placed vertically.



By Richard Stolk



Puzzle ID: #2522