

1 SEPTEMBER 2020

SUDOKU - CHESS PAIRS

Plaats de cijfers 1-9 precies één keer in elke rij, kolom en 3x3-blok.

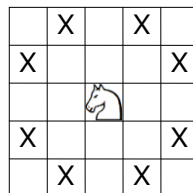
Twee vakjes met hetzelfde cijfer vormen een 'schaakpaar' wanneer ze een (schaak)paardensprongafstand of een loperafstand van elkaar staan. Elk vakje is onderdeel van ten minste één schaakpaar.

SUDOKU - CHESS PAIRS

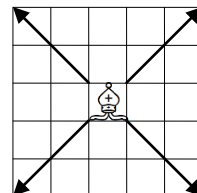
Place the digits 1-9 exactly once in each row, column and 3x3 block.

Two cells containing the same digit form a 'chess pair' when they are a (chess)knight's or a bishop's move away from each other. Each cell must be part of at least one chess pair.

Paardensprongafstand
(Knight's move):



Loperafstand
(Bishop's move):



2	4	7				9		
							7	8
	9					2	4	7
			7		3			
1					8			
							9	
			8		6			3
3							5	4

By Tom Groot Kormelink



Puzzle ID: #2536