

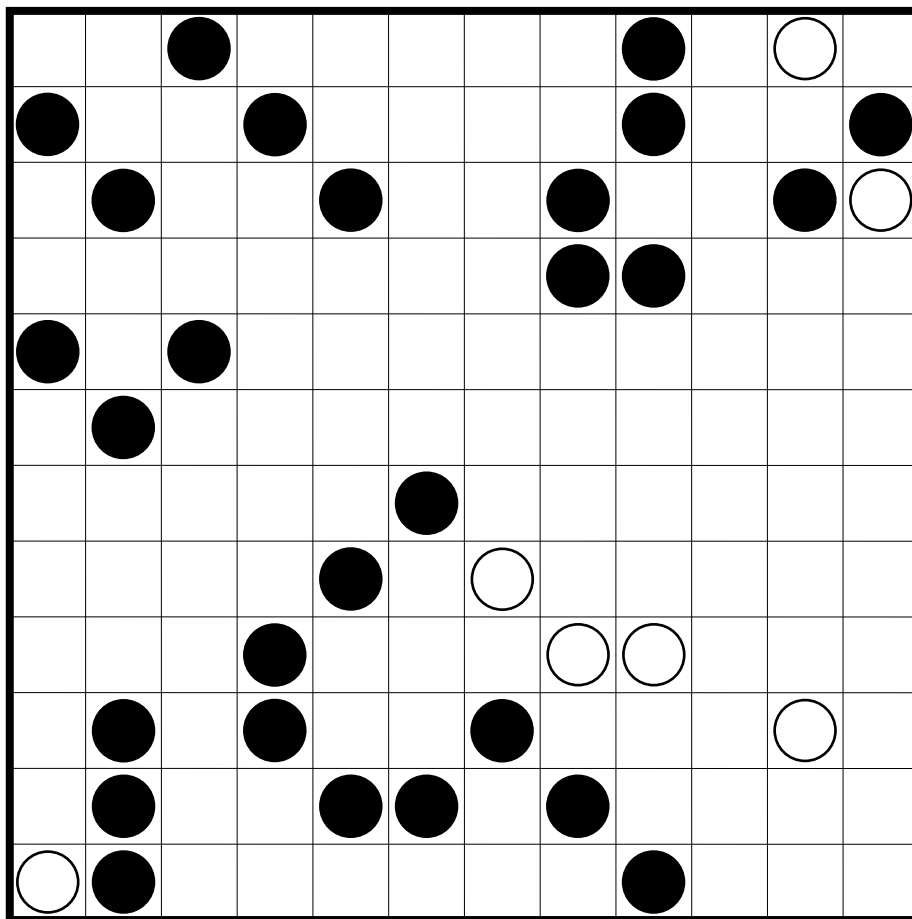
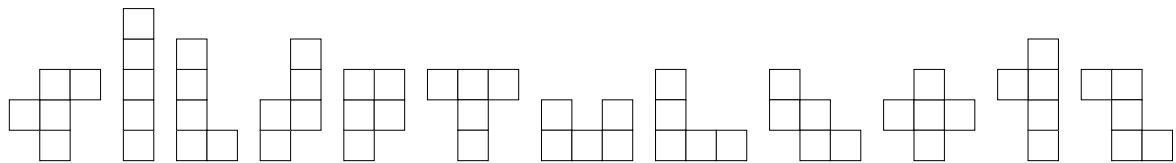
2 OKTOBER 2020

STATUE PARK

Plaats alle twaalf pentomino's in het diagram. De pentomino's mogen elkaar alleen diagonaal raken en ze mogen worden gedraaid en/of gespiegeld. Alle lege cellen moeten een aaneengesloten gebied vormen. Vakjes met zwarte cirkels moeten door een pentomino worden bezet en vakjes met witte cirkels moeten leeg blijven.

STATUE PARK

Place all twelve pentominoes in the grid, so that they do not touch each other by a side. (They may touch each other diagonally.) The pentominoes may be mirrored and/or rotated. All the empty cells must be orthogonally connected to each other. Black circles indicate cells that must be used by one of the shapes. White circles indicate cells that must remain empty.



By Tom Groot Kormelink



Puzzle ID: #2559