

23 OKTOBER 2020

**SUDOKU - CHESS PAIRS**

Plaats de cijfers 1-9 precies één keer in elke rij, kolom en 3x3-blok.

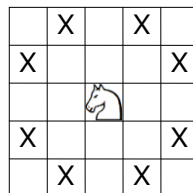
Twee vakjes met hetzelfde cijfer vormen een 'schaakpaar' wanneer ze een (schaak)paardensprongafstand of een loperafstand van elkaar staan. Elk vakje moet tenminste één schaakpaar vormen.

**SUDOKU - CHESS PAIRS**

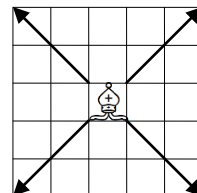
Place the digits 1-9 exactly once in each row, column and 3x3 block.

Two cells containing the same digit form a 'chess pair' when they are a (chess)knight's or a bishop's move away from each other. Each cell must be part of at least one chess pair.

Paardensprongafstand  
(Knight's move):



Loperafstand  
(Bishop's move):



						7	4
2	8						9
4							
			7		1	9	
9			4			6	
8				6			
					5		
6	5		9		4		8 1

By Tom Groot Kormelink



Puzzle ID: #2575