

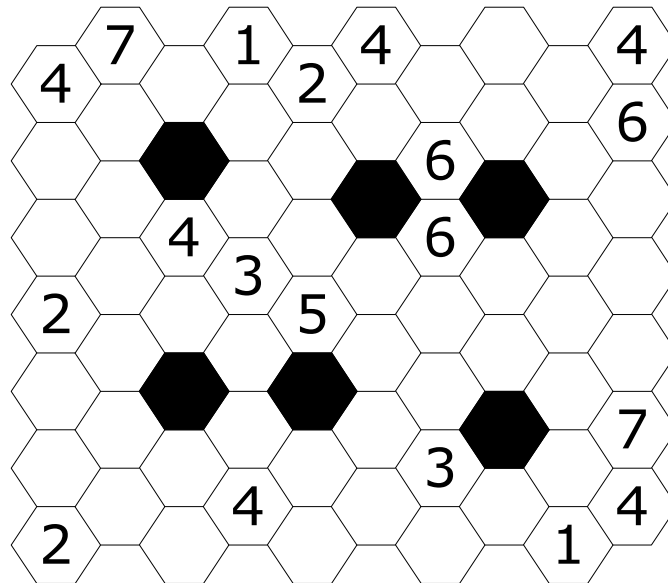
17 NOVEMBER 2020

HEXA 7

Vul alle vakjes met één van de cijfers 1-7, zodat vakjes die een gemeenschappelijk buurvakje hebben altijd verschillende cijfers bevatten. Eventuele zwarte vakjes horen niet bij de puzzel, zodat een gezamenlijk zwart buurvakje geen beperkingen oplevert.

HEXA 7

Fill all white cells using the digits 1-7, such that cells that share a neighbour always contain different digits. Possible black cells are not part of the puzzle, i.e. a mutual black neighbouring cell does not give any restrictions.



By Tom Groot Kormelink



Puzzle ID: #2591