

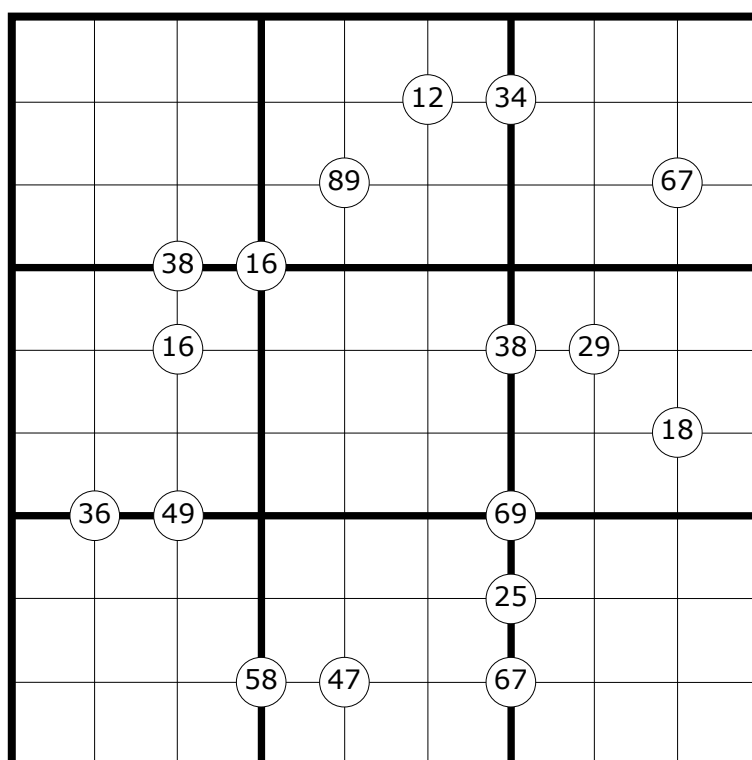
9 DECEMBER 2020

### SUDOKU – ODD PARITY CIRCLES

Plaats de cijfers 1-9 precies één keer in elke rij, kolom en 3x3-blok. In **alle** gevallen waar binnen een gebied van 2x2 **precies 3 oneven óf 3 even cijfers** staan, is dat aangegeven met een cirkel op het kruispunt van dat gebied. De cijfers in de cirkel moeten schuin tegenover elkaar worden geplaatst in het betreffende gebied. In zo'n gebied mogen cijfers twee keer voorkomen.

### SUDOKU – ODD PARITY CIRCLES

Place the digits 1-9 exactly once in each row, column and 3x3 block. In **all** cases where in an area of 2x2 **exactly 3 odd or 3 even digits** appear, a circle is placed on the intersection of the grid lines of that area. The digits in the circle have to be placed on a diagonal in such an area. Within a 2x2 area digits may repeat.



By Richard Stolk



Puzzle ID: #2602