

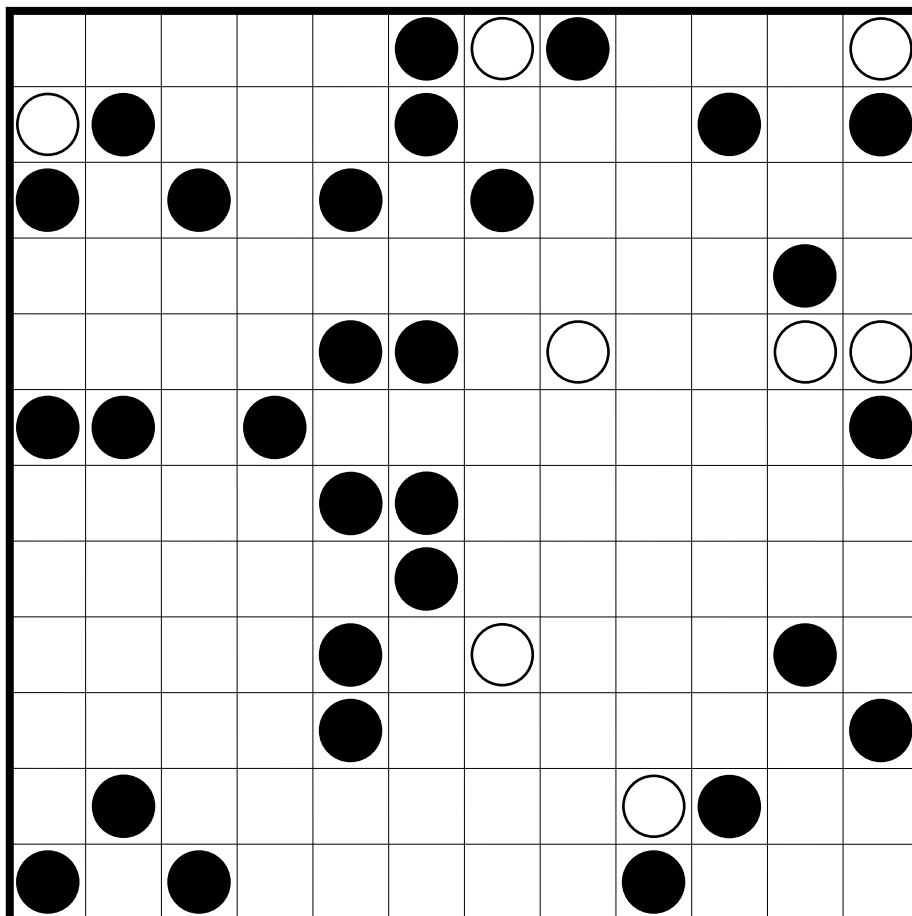
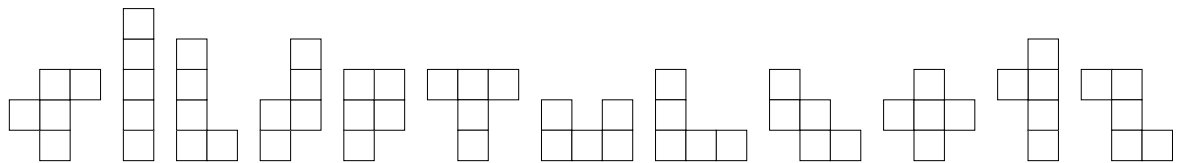
29 DECEMBER 2020

**STATUE PARK**

Plaats alle gegeven pentominos in het diagram. De pentominos mogen elkaar alleen diagonaal raken en ze mogen worden gedraaid en/of gespiegeld. Alle lege cellen moeten een aaneengesloten gebied vormen. Vakjes met zwarte cirkels moeten door een pentomino worden bezet en vakjes met witte cirkels moeten leeg blijven.

**STATUE PARK**

Place all given pentominos in the grid, so that they do not touch each other by a side. (They may touch each other diagonally.) The pentominos may be mirrored and/or rotated. All the empty cells must be orthogonally connected to each other. Black circles indicate cells that must be used by one of the shapes. White circles indicate cells that must remain empty.



By Tom Groot Kormelink



Puzzle ID: #2621