

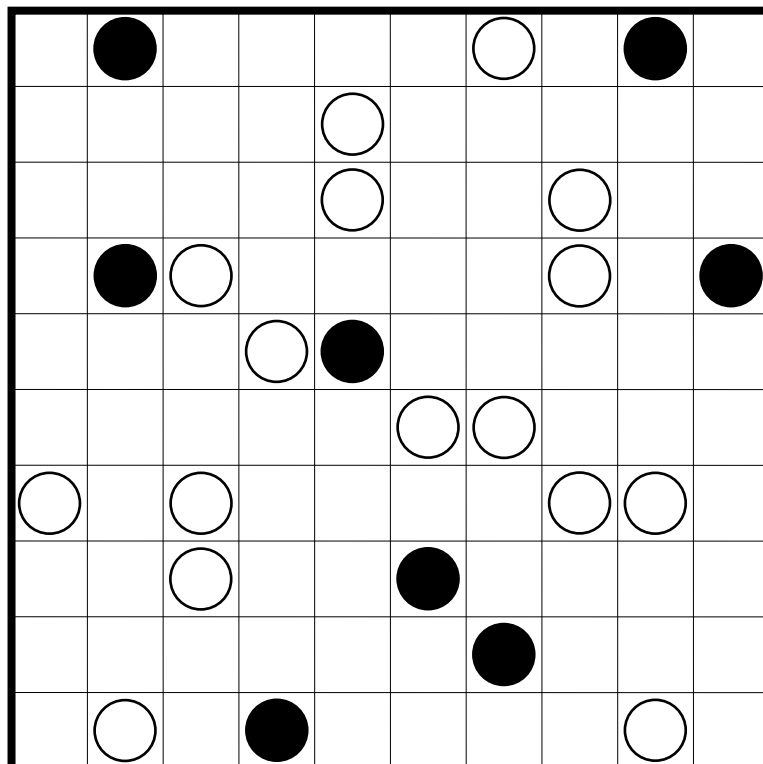
1 FEBRUARI 2021

MASYU

Teken door alle cirkels van het diagram één gesloten rondweg, die horizontaal of verticaal loopt. De rondweg maakt een 90° bocht in alle zwarte cirkels en gaat rechtdoor in beide aangrenzende vakjes voordat hij weer een bocht mag maken. In witte cirkels gaat de route rechtdoor en maakt een 90° bocht in ten minste één van de aangrenzende vakjes.

MASYU

Draw a single closed loop that passes through all circles in the grid by travelling horizontally and vertically. The loop must make a 90° turn in all black circles and go straight through both neighbouring cells before turning again. The loop must go straight through all white circles and make a 90° turn in at least one of the neighbouring cells.



By Richard Stolk



Puzzle ID: #2647