

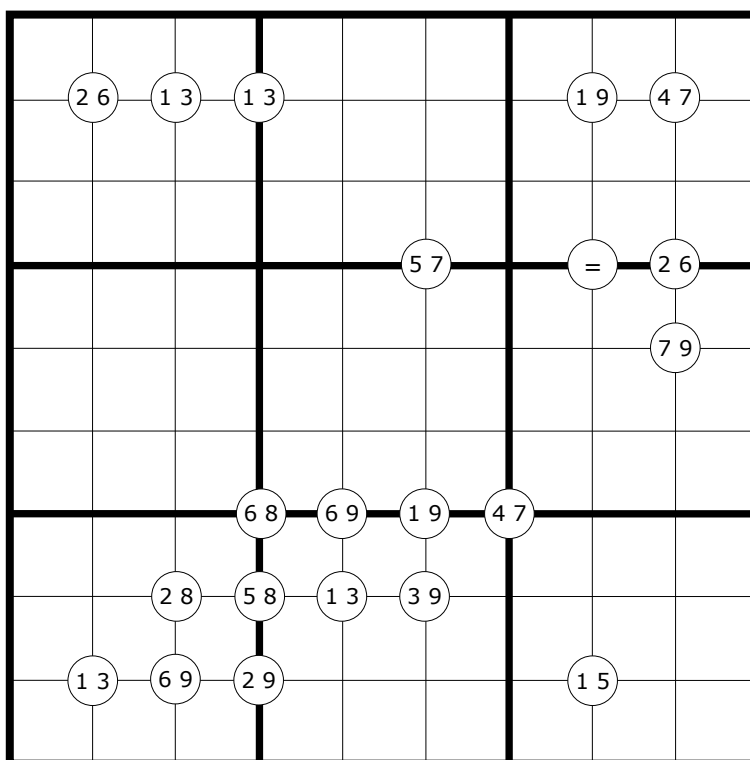
14 APRIL 2021

SUDOKU - BACHELOR

Plaats de cijfers 1-9 precies één keer in elke rij, kolom en 3x3-blok. In **alle gevallen** waarbij in een 2x2-gebied **exact één paar opeenvolgende cijfers** staat is dat aangegeven met een cirkel op het kruispunt van die vier vakjes. De cijfers in de cirkel worden geplaatst in dat gebied, maar zijn **géén onderdeel** van het betreffende paar in dat 2x2-gebied. Als in een gebied bijvoorbeeld de getallen 4-6-7-9 staan, staat 4 9 in de cirkel. De combinaties 1-2-3-8, 1-2-2-8 en 2-3-5-6 krijgen géén cirkel. Het teken '=' in een cirkel betekent dat de beide cijfers die niet bij het paar horen gelijk zijn aan elkaar; bijvoorbeeld 3-4-9-9.

SUDOKU - BACHELOR

Place the digits 1-9 exactly once in each row, column and 3x3 block. In **all cases** where in an area of 2x2 **exactly one pair of consecutive digits is present**, a circle is placed on the intersection of the grid lines of that area. The digits in the circle have to be placed in that area, but are **not part** of the consecutive pair in that area. If for example 4-6-7-9 are placed in a 2x2 area, 4-9 is in the circle. The combinations 1-2-3-8, 1-2-2-8 and 2-3-5-6 don't get a circle. If there is an equal-sign in the circle, the two digits that don't belong to the pair are the same. For example: 3-4-9-9.



By Richard Stolk



Puzzle ID: #2699