



NEDERLANDS KAMPIOENSCHAP PUZZELEN 2022

Finale

16:00 - 16:30 uur

ORTEC

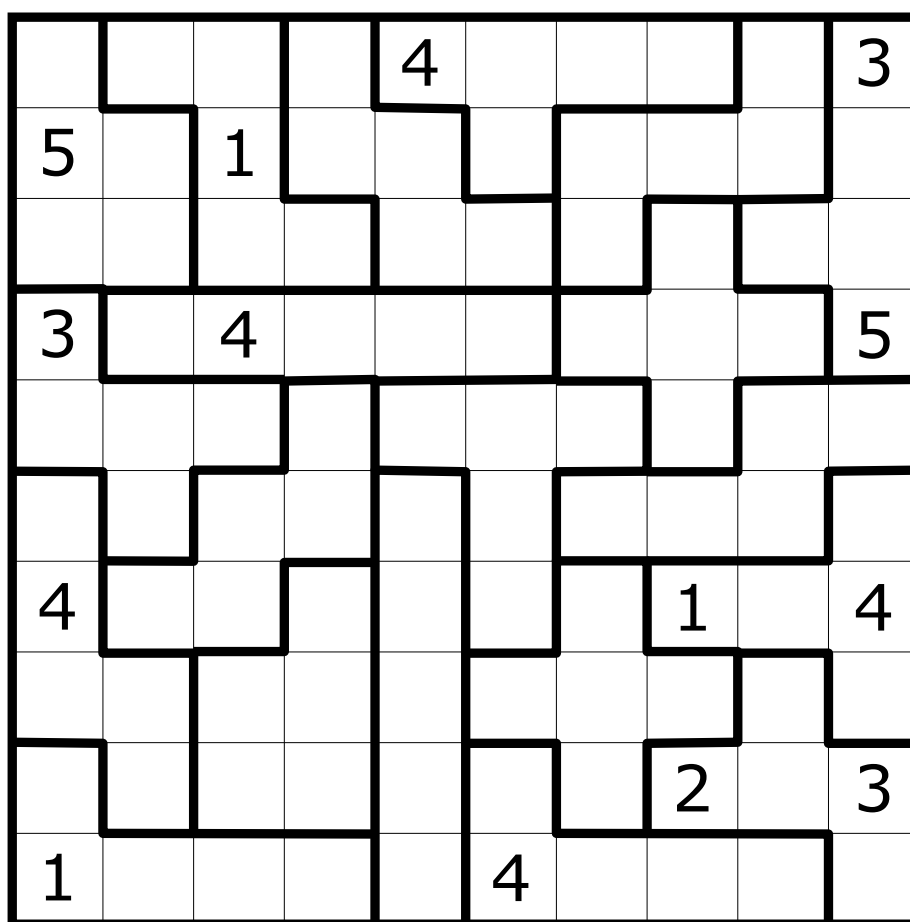
OPTIMIZE YOUR WORLD

			4				3		1
2					2				
	1					6			3
				2				8	
1		7				2			
1									
		2			1		1		
2		2				3			
				3					7
	2		5		2		1		

FOUR WINDS

Teken vanuit elk vakje met een getal een of meerdere horizontaal of verticaal lopende rechte lijnen, zodanig dat **alle lege vakjes** precies één lijnstuk bevatten. Elk getal geeft daarbij aan hoeveel vakjes in totaal worden bestreken door de lijnen die vanaf dat vakje starten, **exclusief** het vakje met de aanwijzing zelf.

1



CAPSULES

Plaats de cijfers 1-5 precies één keer in elk vetomrand gebied. Vakjes met gelijke cijfers raken elkaar nergens, ook niet diagonaal.

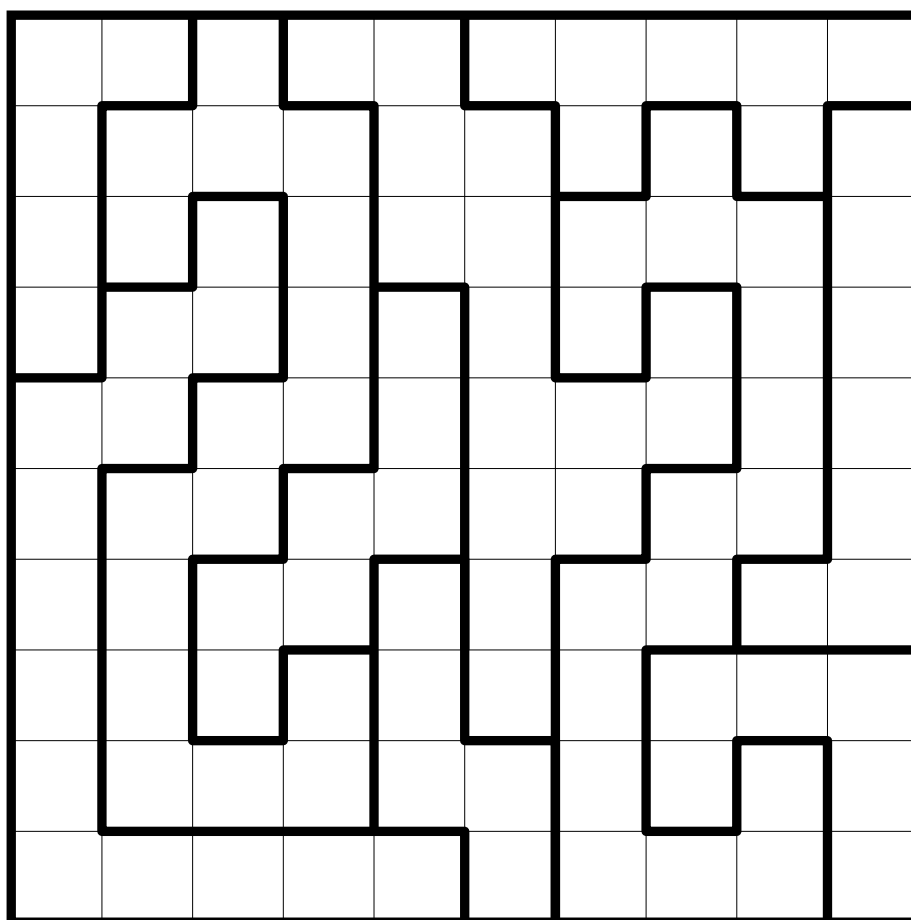


2		3		4		5		6	
	6		6		6		5		4
5		5		6		5		3	
	2		3		4		5		6

KUROMASU

Kleur een aantal vakjes, die elkaar alleen diagonaal mogen raken, zodanig dat de overgebleven witte vakjes één enkel aaneengesloten gebied vormen. Aanwijzingen in het diagram geven aan hoeveel witte vakjes -horizontaal en verticaal- kunnen worden gezien vanuit dat vakje, **inclusief** dat vakje zelf.

3



STERRENSLAG

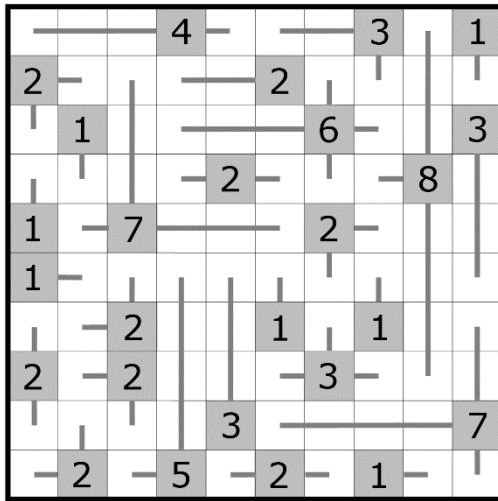
Plaats **twee** sterren ter grootte van één vakje in elke rij, kolom en vetomrand gebied. Sterren mogen elkaar niet raken, ook niet diagonaal.

4

NK Puzzelen 2022 - Oplossingen - Finale

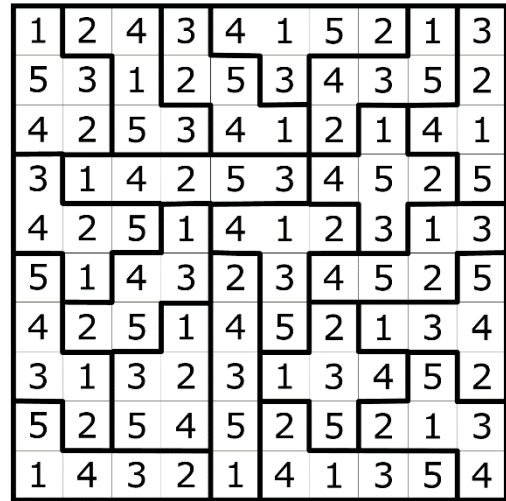
1 Four winds

AB



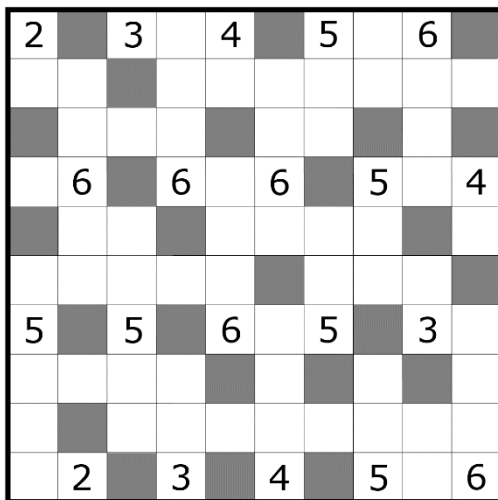
2 Capsules

RS



3 Kuromasu

BdL



4 Sterrenslag

SB

