

NAAM:

TAFEL:



NEDERLANDS KAMPIOENSCHAP SUDOKU 2022

Ronde 2: Varia 13:15 - 14:10 uur

nr.	Puzzelnaam	punten	in te vullen door jury:	
			1 ^e	2 ^e
1	Opeenvolgend	64	<input type="checkbox"/>	<input type="checkbox"/>
2	Even sandwich	66	<input type="checkbox"/>	<input type="checkbox"/>
3	Oplopende start	68	<input type="checkbox"/>	<input type="checkbox"/>
4	Mathrax	94	<input type="checkbox"/>	<input type="checkbox"/>
5	N-sommen - Grootste	95	<input type="checkbox"/>	<input type="checkbox"/>
6	Non-XV	101	<input type="checkbox"/>	<input type="checkbox"/>
7	Positiesommen	112	<input type="checkbox"/>	<input type="checkbox"/>
totaal:		600		

ORTEC
OPTIMIZE YOUR WORLD

SUDOKU – OPEENVOLGEND

Plaats de cijfers 1-9 precies één keer in elke rij, kolom en 3x3-blok.
In alle gevallen dat de cijfers in twee aangrenzende vakjes opeenvolgend zijn, is dat
aangegeven met een rondje.

1

64
punten

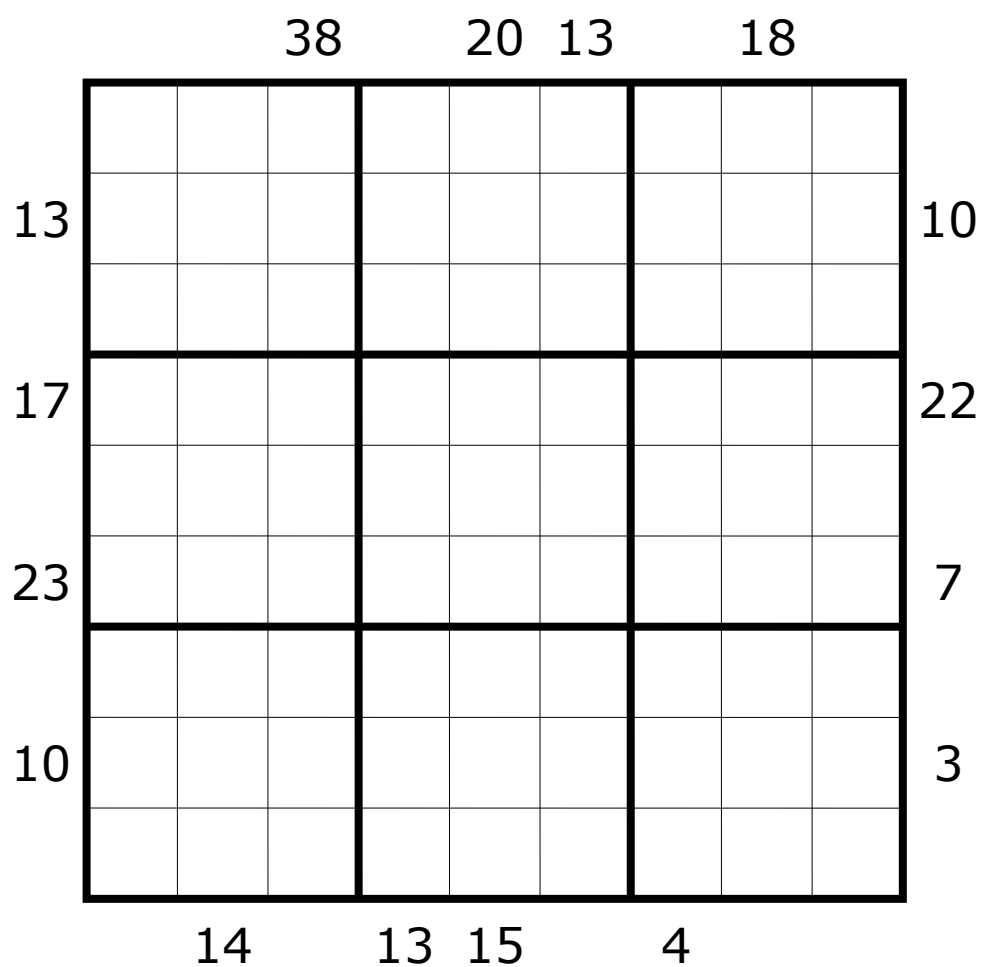
		○						
					○		○	
		1	3		○			○
	○	5	7		○			○
				9	○			
					2	4		
					6	8		
				○			○	
		○				○	○	

SUDOKU – OPLOPENDE START

Plaats de cijfers 1-9 precies één keer in elke rij, kolom en 3x3-blok.
 Aanwijzingen buiten het diagram geven de som aan van de eerste reeks oplopende cijfers.
 De reeks stopt daar waar het eerstvolgende cijfer weer lager is, en kan dus ook uit één cijfer bestaan.

3

68
punten

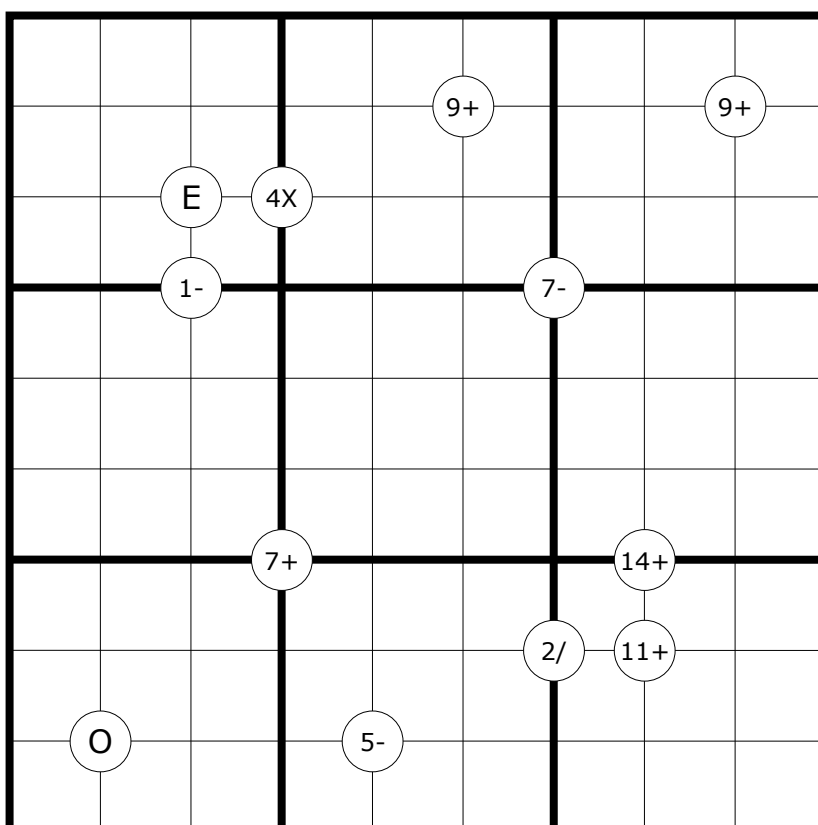


SUDOKU – MATHRAX

Plaats de cijfers 1-9 precies één keer in elke rij, kolom en 3x3-blok.
 Op sommige kruispunten van rasterlijnen staat een cirkel met daarin een getal en een rekesteken (+, -, x, /). Het getal is het resultaat van de rekenkundige bewerking die is toegepast op **beide paren** van diagonaal tegenover elkaar liggende cijfers. Een "E" in een cirkel geeft aan dat alle vier de aangrenzende cijfers even zijn, bij een "O" is dat oneven.

4

94
punten



SUDOKU – NON XV

Plaats de cijfers 1-9 precies één keer in elke rij, kolom en 3x3-blok.
Nergens bedraagt de som van de cijfers in twee aangrenzende vakjes 5 of 10.

6

101
punten

				7				
2		7				1		6
				3				
7		1				3		2
				1				
3		8				4		9
				9				

SUDOKU – POSITIESOMMEN

Plaats de cijfers 1-9 precies één keer in elke rij, kolom en 3x3-blok.

De aanwijzingen buiten het diagram hebben betrekking op A en B. Dit zijn de cijfers in de eerste twee vakjes vanaf boven of links. De aanwijzing met witte achtergrond geeft de som van A en B; die met grijze achtergrond geeft de som van de cijfers op de A^{de} en B^{de} positie in de betreffende rij of kolom

7

112
punten

10 9 8 11 8 6 9

6 14 15 12 11 16 6

10	9							
14	10							
5	15							
13	9							
9	11							
15	15							
11	7							

7. Positiesommen (Arvid Baars)

10 9 8 11 8 6 9

6 14 15 12 11 16 6

		1	2	6	8	9	5	7	4	3
10	9	5	4	8	7	3	6	9	2	1
14	10	7	3	9	1	4	2	5	8	6
5	15	9	6	5	4	8	3	1	7	2
13	9	8	1	3	9	2	7	6	5	4
9	11	4	7	2	6	5	1	3	9	8
15	15	6	9	4	5	1	8	2	3	7
11	7	2	5	7	3	6	4	8	1	9
		3	8	1	2	7	9	4	6	5