

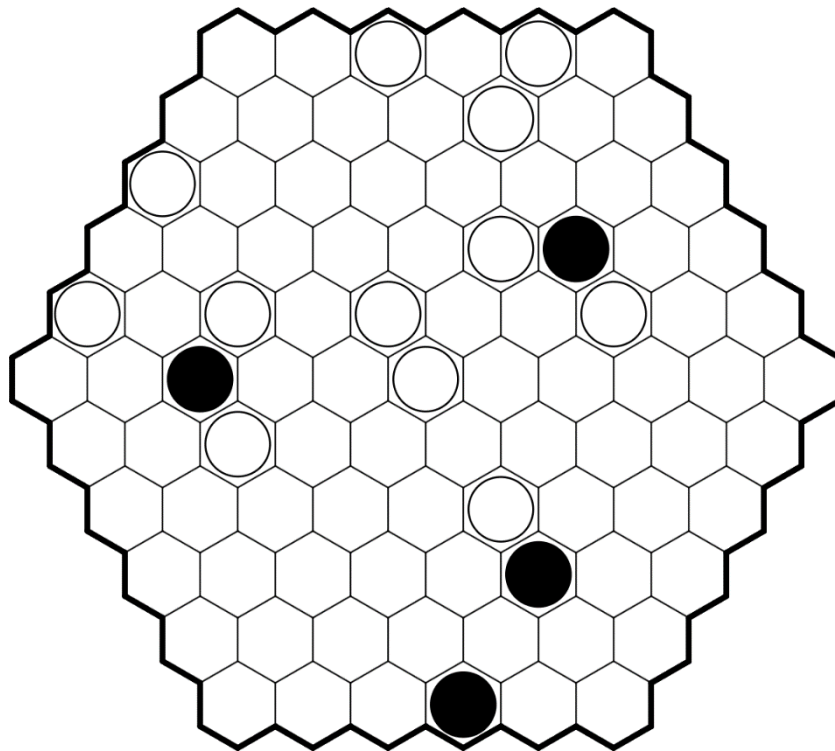
28 APRIL 2026

MASYU BOUBA

Teken door alle cirkels in het diagram een enkele gesloten rondweg. De rondweg maakt een bocht in alle zwarte cirkels en gaat rechtdoor in beide aangrenzende vakjes voordat hij weer een bocht mag maken. In witte cirkels gaat de route rechtdoor en maakt een bocht in ten minste één van de aangrenzende vakjes. Alle bochten zijn 120 graden.

MASYU BOUBA

Draw a single closed loop through all circles in the grid. The loop must make a turn in all black circles and go straight through both neighbouring cells before turning again. The loop must go straight through all white circles and make a turn in at least one of the neighbouring cells. All turns must be 120 degrees.



By Arjen Kramer



Puzzle ID: #4038